



# KATALOG PRODUKTÓW METALOWYCH

**KUCHINOX**

[WWW.KUCHINOX.PL](http://WWW.KUCHINOX.PL)





## MARKOWE KLAMKI

Katalog artykułów metalowych to materiał pełen inspiracji. Znajdą w nim Państwo klasyczne wzory i modne nowości.

To również kompendium wiedzy, w którym dzielimy się naszym wieloletnim doświadczeniem.

W firmie Kuchinox wierzymy, że każdy szczegół ma znaczenie. Przywiązujemy

wagę do jakości surowców, detali wykończenia i funkcjonalności produktów.

W bogatej ofercie znajdą Państwo klamki, które będą ozdobą drzwi, niezależnie od stylu, w którym urządzone zostały dom.

Prezentowane garderoby pomogą zagospodarować nawet niewielkie miesz-

kanie. A praktyczne artykuły metalowe ułatwią codzienne funkcjonowanie.

Wybór produktów Kuchinox do Państwa nowo urządzanego domu będzie dla nas zaszczytem.

Klamka z serii Nero  
Na okładce: Klamka Tara



# SPIS TREŚCI

## INFORMACJE TECHNICZNE

6

## KLAMKI NA SZYLDZIE DZIELONYM

21

### Szyld kwadratowy

22

ARIA II	22	MEDA	28	QUBIK	38
BINGO	22	NERO	29	QUBIK II	38
FLOKS	23	NERO II	29	RANDO	40
GLORIA	23	ORO	30	ROY	40
IWA	24	PALEO II	30	ROY II	41
KWANT	24	PARIS	31	TALIA	41
LUGA	26	PRIMA	31	TIMOR	42
LUXOR II	26	PARVA	32	ADA	44
MADERA	27	RITA II	34	AGRA	44
MAYA	28	SAVIO	36		

### Szyld okrągły

44

ANDA	45	GEMELA	53	MARIO	63
ARIA	45	GOA	53	MARS	64
ASTER	46	FLORO	54	NOA	64
AURA	46	GAŁKA	56	PALEO	65
BEJA	47	IRYS	58	PORTO	65
DONA	47	JASPIS	58	RETRO	66
DUET	48	KEKS	59	RODOS	67
ECO	48	LAGOS	59	STANDARD	69
EWA	49	LILY	61	STILO	69
DRZWIOWA	49	LOKO	61	RITA	70
ELIKA	50	LUXOR	62	WIGO	70
FARO	52	MALTA	62	TARA	72
FENDO	52	MALWA	63		



## KLAMKI NA DŁUGIM SZYLDZIE

### Szyld zaokrąglony

ADA	76	AGRA	78
-----	----	------	----

### Szyld prostokątny

ARIA	80	KEKS	98	RITA	118
ASTER	82	LUXOR	100	PARVA	120
AURA	84	MADERA	102	PRIMA	122
BINGO	86	MALTA	104	QUBIK	124
DONA	88	MALWA	108	RETRO	126
DRZWIOWA	90	MARIO	110	RODOS	127
EWA	92	NERO	112	STILO	128
GOA	94	NOA	114	TIMOR	129
IWA	96	ORO	116		

## KLAMKI ZEWNĘTRZNE

AURIS	132	FLOKO	135	MAGNAT	137
BARON	133	FRIDA	136	QUALIA	138
ERNA	134	GALA	136	SEZAM	138
FIONA	134	IRMA	137	VENTUS	139

## KLAMKI ZE STALI NIERDZEWNEJ

MEDA	28	FARO	52	PORTO	65
BEJA	47	LAGOS	59	WIGO	70

75

76

80

131

## SZYLDY

### Szyldy kwadratowe

### Szyldy okrągłe

### Zestawy montażowe do klamek

## AKCESORIA

ODBOJNIKI	158	WKŁADKI	160	WIZJERY	163
KŁÓDKI	159	SKRZYNKI	162		

## WYPOSAŻENIE GARDEROBY

### Gardroby Przenośne

COCO	168	MARCO BIS	170	TOLA	172
CARLO	169	PAULO	170	TOLA BIS	172
HUGO	169	PAULO BIS	170		
MARCO	169	ROCCO	171		

### Gardroby stojące

LOFT	174	SYNTIA	175	XAWERY MINI	177
DARIA	175	ZOSIA BIS	175	XAWERY MAXI	177

## AKCESORIA DO GARDEROBY

DRAŻEK	179
ORGANIZERY	179

141

142

149

155

157

165

168

174

178

## INFORMACJE TECHNICZNE

### ROZSTAW

Rozstaw między otworem na trzpień klamki a otworem zamka jest istotną informacją przy wyborze właściwej klamki. Informację tę można znaleźć u producenta drzwi lub zmierzyć samodzielnie. Istnieje wiele rozstawów. Najpopularniejsze to 72 i 90 mm.

W katalogu rozstaw oznaczyliśmy dla całych grup produktów za pomocą strzałek i opisu.



### OZNACZENIA TYPÓW SZYLDÓW

W zależności od pomieszczenia, do którego prowadzą drzwi należy użyć odpowiedniego szyldu. Klamkowego.

W ofercie jest pięć typów, szyld dzielony, szyld długi pełny, szyld WC, szyld na klucz i szyld typu wkładka. W katalogu oznaczyliśmy je odpowiednimi ikonami.



szyld dzielony



szyld pełny



szyld WC



szyld na klucz



szyld typu wkładka

### CO LEPSZE ZNAL CZY ALUMINIUM?

To kwestia gustu. Znal jest twardszy, Aluminium nie jest nigdy chłodne.

W katalogu materiał wykonania został oznaczony piktogramami.



WYKONANE Z ALUMINIUM



WYKONANE ZE ZNALU



WYKONANE ZE STALI NIERDZEWNEJ

## DODATKOWE OZNACZENIA INFORMACYJNE

Dla wygody przeglądania katalogu umieściliśmy piktogramy informujące o szczególnych cechach produktu. Korzystanie z nich jest prostsze niż ze standardowych opisów.



## JAKOŚĆ PRZED W SZYSTKIM

Wszystkie nasze klamki są produktami wysokiej jakości. Rozróżnienie wynika z zakresu dodatkowych funkcji czy rozwiązań technologicznych.

W katalogu oznaczenie klasy serii zostało przedstawione piktogramami.



## CZY WIESZ ŻE...

Drzwi, a więc też klamki i zamki, dzielimy na lewe i prawe. Stań przed drzwiami tak, jakbyś chciał wejść do środka pomieszczenia. Jeśli zawiąs będziesz miał po lewej stronie – posiadasz drzwi lewe, jeśli po prawej – prawe.

## Z CZEGO ZBUDOWANA JEST KLAMKA?

Klamka to dźwignia, z której każdy z nas korzysta codziennie. Zastanówmy się z czego składa się ten pozornie oczywisty element umieszczany w drzwiach.

### KLAMKA (POCHWYT, RĘKOJEŚĆ)

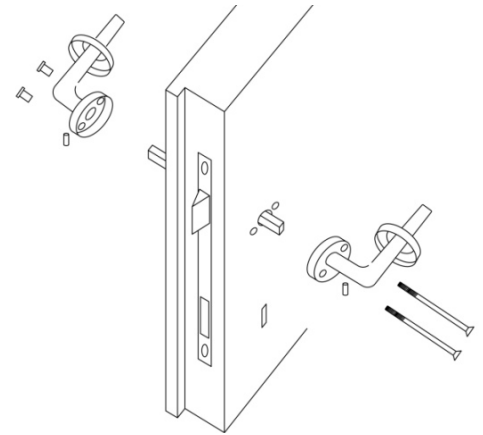
dźwignia sprzężona ze sprężyną i obrotowym trzpieniem przechodzącym przez drzwi. Poprzez jej naciśnięcie zostaje pokonany opór sprężyny, a obrotowy trzpień uruchamia mechanizm zapadki. Zapadka cofa się i drzwi zostają otwarte,

### SZYLD (TARCZA, ROZETA)

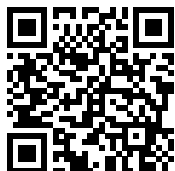
metalowa osłona połączona z klamką. Wyróżnia się szyldy długie (łączą klamkę i np. otwór na klucz za pomocą podłużnej, najczęściej prostokątnej części) i dzielone (szyld górny z klamką i szyld dolny np.: z otworem na klucz występują tu osobno).

### ELEMENTY MONTAŻOWE

by prawidłowo przytwierdzić klamkę do drzwi, konieczne są elementy montażowe. Podstawowe z nich to wspomniane już obrotowe trzpienie, śruby przelotowe oraz drewnowkręty.



## MONTAŻ KLAMEK – ZOBACZ VIDEOINSTRUKCJĘ



### **INSTRUKCJA MONTAŻU KLAMKI NA ROZECIE**

<https://youtu.be/dUDkXDhGgeU>



### **INSTRUKCJA MONTAŻU KLAMKI NA SZYLDZIE DŁUGIM**

<https://youtu.be/9HAFFNfdZc>

Kuchinox posiada w swojej ofercie bardzo szeroką gamę różnorodnych klamek na sztyldach długich i na rozetach, dopasowanych do wymagań niemal każdego użytkownika. Ich jakość potwierdzona jest przez 5-letnią gwarancję producenta\* i specjalne konstrukcje, które zapewniają pełne bezpieczeństwo użytkowania.

Zaletą klamek Kuchinox jest także obecność w zestawie wszystkich elementów montażowych, dzięki czemu nie ponosi się żadnych dodatkowych kosztów.

Prezentujemy instrukcje filmowe pokazujące, jak krok po kroku prawidłowo przytwierdzić poszczególne klamki do skrzydła drzwiowego.

## STYLE KLAMEK

### JAKIE WZORY WYBIERAĆ DO SWOICH WNĘTRZ?

Nowoczesne, rustykalne, małe i duże, o ostrych i okrągłych kształtach... Wzorów klamek jest obecnie co niemiara. Producenci, starając się odpowiadać na wyszukane gusta klientów, wprowadzają na rynek coraz bardziej zróżnicowane serie. Jak się wśród nich odnaleźć? Jak wybrać klamkę idealną pod kątem stylistyki?

### WYKOŃCZENIA

Klamki stalowe, żaluzowe czy aluminiowe wykańczane są na kilka sposobów. Najczęściej spotykane z nich to niklowanie, chromowanie, lakierowanie proszkowe, patynowanie i mosiądzowanie. Powłoki te dostępne są w wersjach matowych



Klamka Sezam

o błyszczących. Trwałość każdej z nich jest niemal identyczna, wybór zależy więc od indywidualnego gustu i dopasowania do wnętrza.

## KOLORY

Kolor klamki powinien być dobrany do kolorystyki drzwi, ale też barw obecnych w samym wnętrzu. Zwróćmy też uwagę na wykończenie okuć i zawiasów – mimo, że to elementy na co dzień mało widoczne, to jeśli nie będą współgrały z klamkami, stworzy się z nich nieciekawny zestaw.

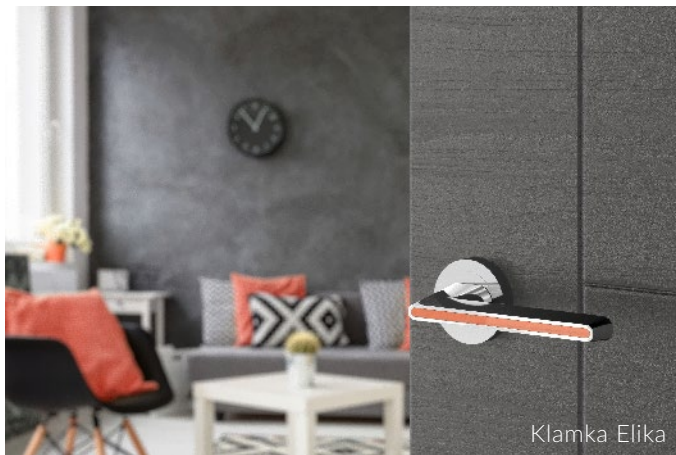
Ci, którzy preferują stonowane, subtelne aranżacje, mogą wybrać omawiany produkt tak, by nie wyróżniał się on odcieniem od skrzydła drzwiowego. Gdy styl wnętrza jest bardziej odważny, wtedy z kolei można wybrać klamki w intensywnych czy wręcz jaskrawych barwach. W sprzedaży są też modele, które łączą w sobie różne kolory i faktury (np. chromowo-satynowe klamki Kuchinox PRIMA).

## KSZTAŁTY RĘKOJEŚCI

Rękojeść klamki wyróżnia nie tylko kolor, ale i kształt. Ciekawą, asymetryczną formę mają np. rękojeści w modelach Kuchinox DONA, zaś ukształtowanie w łagodną linię fali wyróżnia klamki Kuchinox MALTA. W produktach z serii Kuchinox RETRO, Kuchinox STILO czy Kuchinox SEZAM spotkamy natomiast rękojeści nawiązujące do stylu rustykalnego – fantazyjnie wygięte i oryginalnie zdobione.

## ELEMENTY DEKORACYJNE

W klamkach montowane są różnorodne elementy dekoracyjne wykonane z krysztafu, szkła czy tworzyw sztucznych. Na uwa-



Klamka Elika

gę zasługują np. gałko-gałki Kuchinox, których kryształowe rękojeści są utrzymane w kolorze czarnym czy transparentnym białym i różowym, czy klamki Kuchinox GLORIA mające wtopione w rękojeść 9 małych kryształów.

Kolejne rozwiązanie przykuwające wzrok wykorzystano np. w klamkach Kuchinox ELIKA i Kuchinox TARA. W ich frontowej części umieszczono szklane elementy w kolorze pomarańczowym, białym lub czarnym. Rzadziej spotykanym, ale doskonale odnajdującym się np. w stylu retro rozwiązaniem są klamki Kuchinox LILY koloru starej stali, których część rękojeści stworzona jest z białej ceramiki.

# STYLE ARANŻACJI WNĘTRZ I KLAMKI DO NICH PASUJĄCE

## STYL GLAMOUR

Glamour to styl, którego powstanie datuje się na początek XX wieku. Zrodził się on jako opozycja do królującego wcześniej minimalizmu. Cechuje go przede wszystkim ponadczasowy szyk, ekskluzywność, dekoracyjność i łączenie inspiracji pochodzących z różnych typów aranżacji. W klimacie glamour wszystko musi się błyszczeć, dlatego też polecamy klamki Kuchinox GLORIA z 9 kryształami w kolorze czarnym bądź transparentnym białym. Dobrym wyborem będą też wyjątkowe, kryształowe gałko-gałki Kuchinox (czarne oraz transparentne różowe i białe).

## STYL RETRO

Mieszkanie z czasów babci czy prababci, z lekkim powiewem nowoczesności – tak moglibyśmy w skrócie określić styl retro. Tu sprawdzi się wszystko, co nawiązuje do stylistyki sprzed kilkudziesięciu lat – obrazy w złotych ramach, zegary z kukułką, ciężkie zasłony, drewniane i tapicerowane masywne meble, klasyczny parkiet na podłodze. W takie wnętrze idealnie wkomponują się klamki Kuchinox RETRO i Kuchinox STILO (fantazyjnie odlane, w kolorze antycznego mosiądzu), a także nieco prostsze w formie Kuchinox RODOS.

## STYL RUSTYKALNY

Podobnie jak styl retro, kojarzony jest ze wsią. Odróżnia go jednak zdecydowanie większa lekkość, prostota i naturalność. Drewniane meble umieszczane w takich wnętrzach z powodzeniem mogą mieć naturalne spękania i inne niedoskonałości. Ich uzupełnieniem będą takie wytwory tradycyjnego rzemiosła jak



Klamka Flora



ceramika, naturalne tkaniny i dodatki typu stół z nogami ze starej maszyny do szycia czy żelazka z „duszą”. Kolorystyka w stylu rustykalnym powinna być jak najbardziej naturalna. Przeważają więc tu brązowe odcienie drewna, błękity, szarości i czyste biele. Te ostatnie spotkamy w klamkach Kuchinox LILY z ceramicznym gładkim uchwytem czy w klamkach Kuchinox FLORO, w których na ceramice nadrukowano delikatny kwiatek.

### STYL LOFT

Lofty to postindustrialne wnętrza, których historia sięga już około 1900 roku. Wszystko zaczęło się w Paryżu, gdzie tamtejsza bohema wykorzystywała stare fabryki i magazyny na pracownie. Mieszkanie w loftach stało się popularne w latach '60 XX wieku i od tego czasu kojarzone jest z codzienną wygodą, indywidualizmem i twórczą swobodą. Lofty wyróżniają przede wszystkim naturalne, surowe struktury, otwarte przestrzenie i przemysłowy minimalizm. Dobierając do nich klamki, warto przyjrzeć się takim modelom jak Kuchinox ARIA II na rozecie, Kuchinox BINGO na rozecie czy Kuchinox QUBIK.

### STYL SKANDYNAWSKI

Minimalistyczne i bardzo funkcjonalne rozwiązania, naturalne surowce i jasne kolory – za to m.in. doceniany jest styl skandynawski. Materiały wykorzystywane w takim wnętrzu to przede wszystkim surowe drewno, len, bawełna i wełna. Barwy utrzymuje się w odcieniach bieli, niebieskiego, błękitu, butelkowej zieleni oraz kontrastujących z nimi czerni oraz szarości. Należy pamiętać także o jak największej ilości naturalnego oświetle-

nia. Klamki, które warto wziąć pod uwagę urządzając skandynawskie wnętrza, to m.in. satynowe, matowe modele Kuchinox IRYS i Kuchinox ASTER, białe lub czarne Kuchinox QUBIK II oraz grafitowe Kuchinox NERO.



Klamka Qubik II

### STYL MARYNISTYCZNY

Styl marynistyczny to wszystko to, co kojarzy się z latem nad morzem. Szum błękitnej wody, łagodne linie fal, białe chmury... Dlatego też marynistyczne wnętrza to właśnie biało-niebieskie kolory i wszystko to, co ma łagodne faliste linie, takie jakie spotkamy w klamkach Kuchinox NOA, Kuchinox MALTA czy Kuchinox TALIA.

## PODZIAŁ KLAMEK DRZWIOWYCH ZE WZGLĘDU NA MIEJSCE ZASTOSOWANIA

Klamki dzielone są ze względu na kilka cech. Należą do nich tworzywo użyte do produkcji, stylistyka, a także miejsce zastosowania, o którym piszemy poniżej.

### KLAMKI WEWNĘTRZNE POKOJOWE

Podczas ich wyboru kluczową rolę odgrywa design, który musi być dopasowany zarówno do samych drzwi, jak i do wnętrza. Z powodzeniem można się tu zdecydować się na klamki złote, ozdobione kryształami czy nawet te mające ceramiczne rękojeści. Zalety, które również są tu istotne, to niewielka waga i ergonomia. Materiały wykorzystywane do produkcji klamek pokojowych to przede wszystkim stal i aluminium.

### KLAMKI WEWNĘTRZNE ŁAZIENKOWE

Designem dopasowywane są do klamek pokojowych. Podstawową ich cechą jest obecność szyldu WC, który od strony wewnętrznej posiada uchwyt pozwalający na otwarcie / zamknięcie drzwi, zaś od strony zewnętrznej – mechanizm awaryjnego otwarcia.

### KLAMKI WEWNĘTRZNE DO BIUR I POMIESZCZEŃ PUBLICZNYCH

Tu mniej liczy się design, ale bardziej podwyższona trwałość. Klamki w biurach są bowiem bardzo intensywnie użytkowane przez wiele osób. Warto więc wybierać modele wykonane na przykład ze stali nierdzewnej. Kluczowe kwestie to także łatwość czyszczenia i bezpieczeństwo, co zapewnią opływowe kształty.

## **KLAMKI DO DRZWI ZEWNĘTRZNYCH**

Modele drzwiowe zewnętrzne są najbardziej wymagającymi z klamek. Ich cechami powinny być więc odporność na korozję i działanie czynników atmosferycznych oraz obecność zabezpieczeń antyrozwiernieniowych. Odporność na korozję oznaczana jest klasami od 0 (najniższa) do 4 (najwyższa), identycznie rzecz ma się w przypadku antywłamaniowości. Co zaś do ogólnej wytrzymałości (zgodnie z normą EN 1906), najlepsze będą produkty określone 3 i 4 klasą kategorii użytkowania. Materiałem użytym do produkcji klamek zewnętrznych jest najczęściej stal, rzadziej aluminium.

## **KLAMKI DO BRAM I FURTEK**

Jako że narażone są na stałe działanie niekorzystnych czynników zewnętrznych, powinny być wykonane z wytrzymałej stali i zabezpieczone poprzez np. precyzyjne malowanie proszkowe. Często z jednej strony szyldu znajduje się tu klamka, zaś z drugiej – uchwyt, dzięki czemu nie jest możliwe otwarcie furtki czy bramy przez przypadkowego przechodnia. Cechą powyższych klamek jest też w większości osadzenie ich na szyldzie długim, w którego dolnej części znajduje się otwór na klucz do wkładki bębnekowej.

## SZYLD DŁUGI CZY DZIELONY?

### JAK WYBIERAMY KLAMKI

Na klamkę składa się nie tylko rękojeść i mechanizm sprężynowy odpowiedzialny za jej prawidłową pracę. Nieodłączną częścią klamkowego zestawu są też szyldy (tarcze, osłony, rozety), czyli metalowe osłony łączone z klamkami za pomocą trzpieni. Główny ich podział to ten na szyldy długie i szyldy dzielone. Czym charakteryzują się poszczególne z nich? Który wybrać do swojego domu lub mieszkania?

### SZYLDY DŁUGIE

Modele te łączą klamkę i np. otwór na klucz za pomocą podłużnej, najczęściej prostokątnej części. Podczas ich zakupu należy więc znać dokładny rozstaw zamka. Wizualnie sprawiają wrażenie solidniejszych od szyldów krótkich (jest to jednak wyłącznie wrażenie).

Szyldy długie występują w czterech wersjach:

- z otworem na klucz,
- z otworem na wkładkę bębnową (zamek),
- z blokadą WC,
- bez otworów (szyldy pokojowe).

Modele długie stosuje się we wszystkich drzwiach zewnętrznych.

W przypadku skrzydeł wewnętrznych decyzja zależy natomiast wyłącznie od gustu użytkownika.

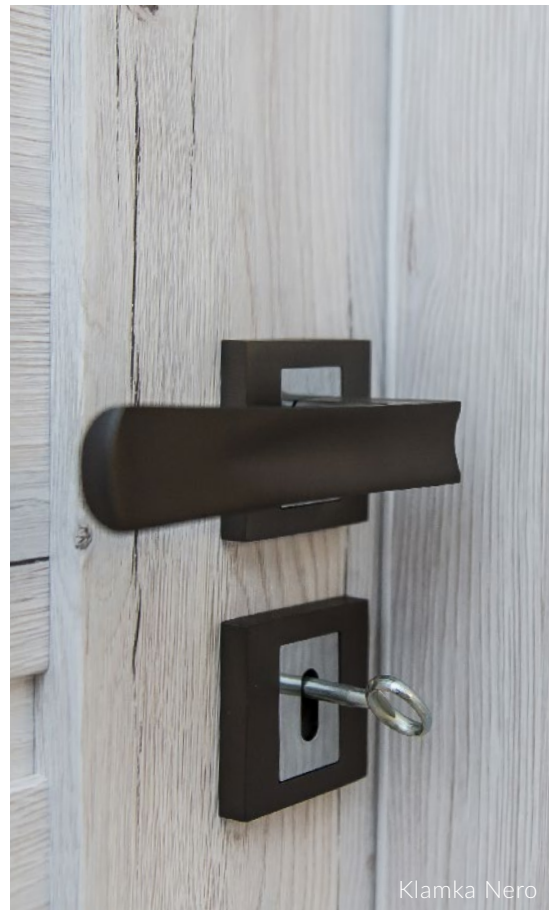
### SZYLDY KRÓTKIE

W tym wypadku klamka (szyld górny) i zamek (szyld dolny) występują osobno, łatwiej je więc dopasować jeśli chodzi o rozstaw klamki i zamka. Często w drzwiach pokojowych nie ma potrzeby montowania zamka, więc szyld krótki jest tu tym lepszym rozwiązaniem, które zajmuje mało miejsca. Warto również zaznaczyć, że producenci do takich modeli posiadają zazwyczaj szerszą ofertę jeśli chodzi o wzory klamek. Przykładem są kryształowe gałko-gałki Kuchinox, które są wyjątkowymi modelami dekorującymi przestrzeń pomieszczenia.

Podobnie jak w szyldach dzielonych, dolne części szyldów krótkich dzielą się na rodzaje z otworem na klucz, z otworem na wkładkę bębnową (zamek) oraz z blokadą WC. Nie spotyka się tu natomiast produktów bez otworów.



Klamka Qubik



Klamka Nero

# NIE TYLKO ALUMINIUM

## CZYLI Z CZEGO PRODUKOWANE SĄ KLAMKI

Tworzywo użyte do wykonania klamki ma wpływ zarówno na jej wygląd, jak i trwałość. Obecnie najpopularniejsze są modele stalowe, aluminiowe, ze stali nierdzewnej, PCV i mosiądzu. Przyjrzyjmy się bliżej ich właściwościom.

### ZNAL

to wytrzymały stop stworzony z połączenia cynku (Zn) i aluminium (Al). Ma zbliżone do aluminium właściwości, jednak posiada większe właściwości obróbcze i wykończeniowe, dzięki czemu jest chętnie używany do produkcji klamek.

### KLAMKI ALUMINIOWE

są lekkie, wytrzymałe i odporne na korozję. Mogą być wykończone jako imitacja złota, polerowany lub matowy chrom oraz na wiele innych sposobów. Obecnie są to najczęściej spotykane rodzaje klamek.

### KLAMKI Z PCV

montowane są najczęściej w biurach i obiektach użyteczności publicznej. Są niedrogie, stosunkowo trwałe i łatwe do utrzymania w czystości.

### STAL

to materiał zdecydowanie droższy od powyższych, ale też zarazem bardziej masywny, trwały i odporny na uszkodzenia. Dlatego też często wykorzystuje się go w klamkach do drzwi zewnętrznych i pomieszczeń o dużym natężeniu ruchu. Ilość wykończeń oraz form nadawanych modelom stalowym jest niemal nieograniczona.

### MOSIĄDZ

jest stopem używanym przede wszystkim do tworzenia klamek w stylu retro. Modele mosiężne są fantazyjnie odlane, bogato zdobione lub ciekawie stylizowane. Ich cechy to także masywność i dość wysokie ceny.

## ECONOMY, CLASSIC, PREMIUM

### POZNAJ LINIE KLAMEK KUCHINOX

Oferta klamek marki Kuchinox podzielona jest na 3 linie: Economy, Classic i Premium. Co kryje się pod tymi nazwami? Jakie cechy wyróżniają poszczególne z nich?



#### ECONOMY LINE

Klamek Kuchinox Economy Line to przede wszystkim prosta i funkcjonalna forma. Dzięki temu są one bardzo uniwersalne i pasują do niemal każdego wnętrza i rodzaju drzwi. Równie ważna jest tu też dobra cena, przy jednoczesnej satysfakcjonującej jakości.

Do modeli Economy zaliczamy m.in. klamki Kuchinox ADA, Kuchinox KEKS, Kuchinox AGRA czy Kuchinox EWA.



#### CLASSIC LINE

Linia Classic to klasyczna elegancja. Modele, które trafiają pod ten szyld, mają delikatną, stonowaną stylistykę, ale też urozmaiconą kolorystykę. Łatwo je dopasować do różnych typów aranżacji, doceniane są też za swoją ergonomię.

Do modeli Classic zaliczamy m.in. klamki Kuchinox ARIA, Kuchinox ASTER, Kuchinox IRYS czy Kuchinox GOA.



#### PREMIUM LINE

Linia Premium to coś dla tych, którzy kochają niepowtarzalny design. Różnorodność wykorzystanych materiałów, bardzo szeroka gama wykończeń, efektowne wzory i polskie projekty to tylko niektóre z cech, za które doceniane są te modele. Podkreślić trzeba też innowacyjne rozwiązania montażowe. Dzięki temu wszystkiemu produkty Kuchinox Premium zaspokajają najbardziej wyrafinowane gusta i gwarantują najwyższy komfort użytkowania.

Do modeli Premium zaliczamy m.in. klamki Kuchinox NERO, Kuchinox PARVA, Kuchinox ROY czy Kuchinox TIMOR.





KUCHINOX

# KLAMKI NA SZYLDZIE DZIELO- NYM

cechy wspólne:



GWARANCJA  
ZŁ POWIERZCHNIA  
SIŁ MECHANICZNY



KOMPAKTYWY  
WYMIAR



CEKAWY  
WZÓR

## ARIA II



Klamka na szyldzie dzielonym kwadratowym



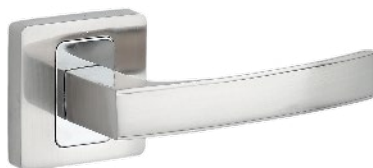
PREMIUM  
LINE



ŁATWY  
MONTAZ



WYKONANE  
Z ALUMINIUM



KA2\_100A

SATYNA/CHROM

37,65 NETTO  
46,31 BRUTTO

SZYLDY POWIĄZANE:

LK4\_101S, LK4\_102S, LK4\_103S



KA2\_400A

PATYNA

37,65 NETTO  
46,31 BRUTTO

SZYLDY POWIĄZANE:

LK4\_401S, LK4\_402S, LK4\_403S

## BINGO



Klamka na szyldzie dzielonym kwadratowym



CLASSIC  
LINE



WYKONANE  
Z ALUMINIUM



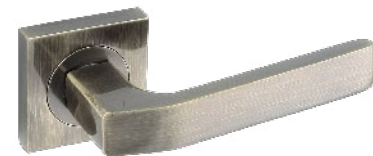
KGB\_300A

SATYNA

37,50 NETTO  
46,13 BRUTTO

SZYLDY POWIĄZANE:

LK3\_301S, LK3\_302S, LK3\_303S



KGB\_400A

PATYNA

37,50 NETTO  
46,13 BRUTTO

SZYLDY POWIĄZANE:

LK3\_401S, LK3\_402S, LK3\_403S



NETTO  
BRUTTO

KSS\_100A  
SATYNA/CHROM 43,00 NETTO  
52,89 BRUTTO

SZYLDY POWIĄZANE:  
LK4\_101S, LK4\_102S, LK4\_103S



KLO\_000A  
CHROM 107,19 NETTO  
131,84 BRUTTO

SZYLDY POWIĄZANE:  
LK2\_001B, LK2\_002B, LK2\_003B



KLO\_000B  
CHROM 101,00 NETTO  
124,23 BRUTTO

SZYLDY POWIĄZANE:  
LK2\_001B, LK2\_002B, LK2\_003B

cechy wspólne:



GWARANCJA  
2L POWIERZCHNIA  
3L MECHANIZM



KOMPAKTOWY  
WYMIAR



CEKAWY  
WZÓR



## FLOKS

Klamka na szyldzie dzielonym kwadrato-  
towym



PREMIUM  
LINE



ŁATWY  
MONTAŻ



WYKONANE  
Z ALUMINIUM



## GLORIA

Klamka na szyldzie dzielonym kwadrato-  
towym



PREMIUM  
LINE



WYKONANE  
ZE ZNAŁU

cechy wspólne:



GWARANCJA  
ZŁ POWIERZCHNIA  
SIŁ MECHANICZNY



KOMPAKTYWNY  
WYBÓR



CEKAWY  
WZÓR

# IWA



Klamka na szyldzie dzielonym kwadratowym



CLASSIC  
LINE



WYKONANE  
Z ALUMINIUM



KWA\_300A

SATYNA

35,88 NETTO  
44,13 BRUTTO

SZYLDY POWIĄZANE:  
LK2\_301B, LK2\_302B, LK2\_303B



KWA\_400A

PATYNA

35,88 NETTO  
44,13 BRUTTO

SZYLDY POWIĄZANE:  
LK2\_401B, LK2\_402B, LK2\_403B

# KWANT



Klamka na szyldzie dzielonym kwadratowym



CLASSIC  
LINE



WYKONANE  
Z ALUMINIUM



KGK\_100A

SATYNA/CHROM

41,40 NETTO  
50,92 BRUTTO

SZYLDY POWIĄZANE:  
LK1\_301S, LK1\_302S, LK1\_303S

WWW.KUCHINOX.PL



cechy wspólne:



## LUGA



Klamka na szyldzie dzielonym kwadratowym



KSL\_100A  
SATYNA/CHROM

42,00 NETTO  
51,66 BRUTTO

SZYLDY POWIĄZANE:  
LK4\_101S, LK4\_102S, LK4\_103S

## LUXOR II



Klamka na szyldzie dzielonym kwadratowym



KL2\_100A  
SATYNA/CHROM

47,42 NETTO  
58,33 BRUTTO

SZYLDY POWIĄZANE:  
LK4\_101S, LK4\_102S, LK4\_103S

cechy wspólne:



GWARANCJA  
2L POWIERZCHNIA  
3L MECHANIZM



KOMPAKTOWY  
WYMIAR



CEKAWY  
WZÓR



## MADERA

Klamka na szyldzie dzielonym kwadratowym



PREMIUM  
LINE



ŁATWY  
MONTAŻ



WYKONANE  
Z ALUMINIUM



SZABLON  
MONTAŻOWY  
W KOMPLEKcie



KGD\_100A  
SATYNA/CHROM 41,00 NETTO  
50,43 BRUTTO

SZYLDY POWIĄZANE:  
LK4\_101S, LK4\_102S, LK4\_103S



KGD\_400A  
PATYNA 41,00 NETTO  
50,43 BRUTTO

SZYLDY POWIĄZANE:  
LK4\_401S, LK4\_402S, LK4\_403S



KGD\_500A  
GRAFIT/CHROM 43,50 NETTO  
53,51 BRUTTO

SZYLDY POWIĄZANE:  
LK4\_501A, LK4\_502A, LK4\_503A

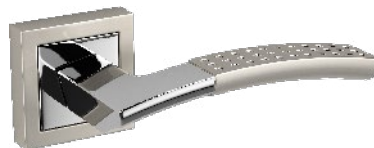
cechy wspólne:



## MAYA



Klamka na szyldzie dzielonym kwadratowym



KMA\_100A

SATYNA/CHROM

42,30 NETTO  
52,03 BRUTTO

SZYLDY POWIĄZANE:

LK2\_101B, LK2\_102B, LK2\_103B

## MEDA



Klamka na szyldzie dzielonym kwadratowym



KGM\_200A

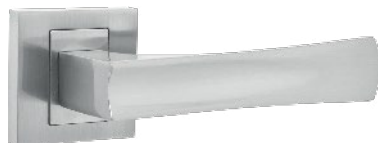
STAL NIERDZEWNA

55,15 NETTO  
67,83 BRUTTO

SZYLDY POWIĄZANE:

LK2\_201A, LK2\_202A, LK2\_203A





KNE\_300A

SATYNA

46,75 NETTO  
57,50 BRUTTO

SZYLDY POWIĄZANE:  
LK5\_301A, LK5\_302A, LK5\_303A



KNE\_500A

GRAFIT/CHROM

48,10 NETTO  
59,16 BRUTTO

SZYLDY POWIĄZANE:  
LK5\_501A, LK5\_502A, LK5\_503A



KN2\_100A

SATYNA

40,75 NETTO  
50,12 BRUTTO

SZYLDY POWIĄZANE:  
LK2\_301B, LK2\_302B, LK2\_303B



KN2\_500A

GRAFIT/CHROM

41,97 NETTO  
51,62 BRUTTO

SZYLDY POWIĄZANE:  
LK2\_501B, LK2\_502B, LK2\_503B

cechy wspólne:



GWARANCJA  
2L POWIERZCHNIA  
3L MECHANIZM



KOMPAKTOWY  
WYMIAR



CEKAWY  
WZÓR



## NERO

Klamka na szyldzie dzielnym kwadracym



PREMIUM  
LINE



LATWY  
MONTAZ



WYKONANE  
Z ALUMINIUM



SZABLON  
MONTAZOWY  
W KOMPLEKSE



POLSKI  
PROJEKT



## NERO II

Klamka na szyldzie dzielnym kwadracym



CLASSIC  
LINE



POLSKI  
PROJEKT



WYKONANE  
Z ALUMINIUM

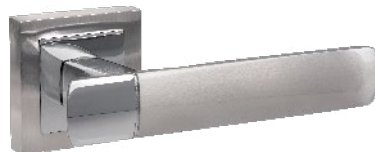
cechy wspólne:



ORO



Klamka na szyldzie dzielonym kwadratowym



KFO\_100A  
SATYNA/CHROM

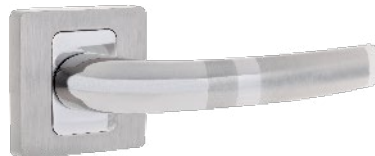
39,30 NETTO  
48,34 BRUTTO

SZYLDY POWIĄZANE:  
LK2\_101B, LK2\_102B, LK2\_103B

PALEO II



Klamka na szyldzie dzielonym kwadratowym



KS2\_100A  
SATYNA/CHROM

39,50 NETTO  
48,59 BRUTTO

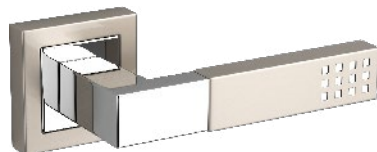
SZYLDY POWIĄZANE:  
LK4\_101S, LK4\_102S, LK4\_103S



KPA\_000A  
CHROM

115,43 NETTO  
141,98 BRUTTO

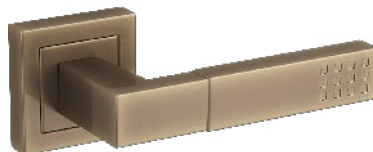
SZYLDY POWIĄZANE:  
LK2\_001B, LK2\_002B, LK2\_003B



KPR\_100A  
SATYNA/CHROM

48,20 NETTO  
59,29 BRUTTO

SZYLDY POWIĄZANE:  
LK2\_101B, LK2\_102B, LK2\_103B



KPR\_400A  
PATYNA

48,20 NETTO  
59,29 BRUTTO

SZYLDY POWIĄZANE:  
LK2\_401B, LK2\_402B, LK2\_403B

cechy wspólne:



GWARANCJA  
2L POWIERZCHNIA  
3L MECHANIZM



KOMPAKTOWY  
WYMIAR



CEKAWY  
WZÓR



## PARIS

Klamka na szyldzie dzielonym kwadra-  
towym



PREMIUM  
LINE



WYKONANE  
ZE ZNAŁU



## PRIMA

Klamka na szyldzie dzielonym kwadra-  
towym



PREMIUM  
LINE



POLSKI  
PROJEKT



WYKONANE  
Z ALUMINIUM

cechy wspólne:



GWARANCJA  
ZŁ POWIERZCHNIA  
SIŁ MECHANICZNY



KOMPAKTYWNY  
WYMIAR



CEKAWY  
WZÓR

## PARVA



Klamka na szyldzie dzielonym kwadratowym



PREMIUM  
LINE



ŁATWY  
MONTAZ



WYKONANE  
Z ALUMINIUM



SZABLON  
MONTAŻOWY  
W KOMPLEKcie



POLSKI  
PROJEKT

WWW.KUCHINOX.PL



KRV\_000A  
CHROM

46,75 NETTO  
57,50 BRUTTO

SZYLDY POWIĄZANE:  
LK5\_001A, LK5\_002A, LK5\_003A



KRV\_100A  
SATYNA/CHROM

46,75 NETTO  
57,50 BRUTTO

SZYLDY POWIĄZANE:  
LK2\_001B, LK2\_002B, LK2\_003B



KRV\_300A  
SATYNA

46,75 NETTO  
57,50 BRUTTO

SZYLDY POWIĄZANE:  
LK5\_301A, LK5\_302A, LK5\_303A



KRV\_900A  
CZARNE

43,05 NETTO  
52,95 BRUTTO

SZYLDY POWIĄZANE:  
LK5\_901A, LK5\_902A, LK5\_903A

PARVA



cechy wspólne:



GWARANCJA  
ZŁ POWIERZCHNIA  
SIŁ MECHANICZNYCH



KOMPAKTYWNY  
WYMIAR



CEKAWY  
WZÓR

RITA II



Klamka na szyldzie dzielonym kwadratowym



PREMIUM  
LINE



ŁATWY  
MONTAŻ



SZABLON  
MONTAŻOWY  
W KOMPLECIE



WYKONANE  
Z ALUMINIUM



K2R\_100A  
SATYNA/CHROM

41,50 NETTO  
51,05 BRUTTO

SZYLDY POWIĄZANE:  
LK4\_101S, LK4\_102S, LK4\_103S



cechy wspólne:



GWARANCJA  
ZŁ POWIERZCHNIA  
SIŁ MECHANICZNY



KOMPAKTYWNY  
WYMIAR



CEKAWY  
WZÓR

# SAVIO



Klamka na szyldzie dzielonym kwadratowym



PREMIUM  
LINE



ŁATWY  
MONTAŻ



WYKONANE  
ZE ZNAŁU



SZABLON  
MONTAŻOWY  
W KOMPLEKcie



POLSKI  
PROJEKT



NOWOŚĆ



KSO\_000B  
CHROM/CZARNE 100,00 NETTO  
123,00 BRUTTO

SZYLDY POWIĄZANE:  
LK5\_001A, LK5\_002A, LK5\_003A



KSO\_000W  
CHROM/BIAŁE 100,00 NETTO  
123,00 BRUTTO

SZYLDY POWIĄZANE:  
LK5\_001A, LK5\_002A, LK5\_003A



KSO\_300B  
SATYNA 100,00 NETTO  
123,00 BRUTTO

SZYLDY POWIĄZANE:  
LK5\_301A, LK5\_302A, LK5\_303A



KSO\_300W  
SATYNA 100,00 NETTO  
123,00 BRUTTO

SZYLDY POWIĄZANE:  
LK5\_301A, LK5\_302A, LK5\_303A

WWW.KUCHINOX.PL



SAVIO



cechy wspólne:



GWARANCJA  
ZŁ POWIERZCHNIĄ  
SIŁ MECHANICZNY



KOMPAKTYWNY  
WYMIAR



CEKAWY  
WZÓR

## QUBIK



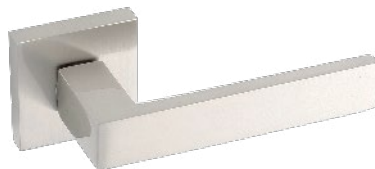
Klamka na szyldzie dzielonym kwadratowym



CLASSIC  
LINE



WYKONANE  
Z ALUMINIUM

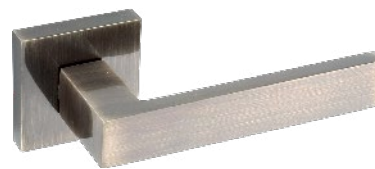


KGQ\_300A

SATYNA

43,00 NETTO  
52,89 BRUTTO

SZYLDY POWIĄZANE:  
LK1\_301S, LK1\_302S, LK1\_303S



KGQ\_400A

PATYNA

43,00 NETTO  
52,89 BRUTTO

SZYLDY POWIĄZANE:  
LK1\_401S, LK1\_402S, LK1\_403S

## QUBIK II



Klamka na szyldzie dzielonym kwadratowym



PREMIUM  
LINE



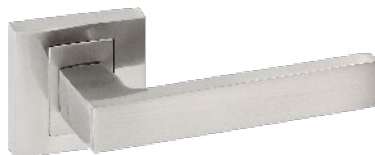
ŁATWY  
MONTAŻ



WYKONANE  
Z ALUMINIUM



SZABLON  
MONTAŻOWY  
W KOMPLECIE



KG2\_300A

SATYNA

42,00 NETTO  
51,66 BRUTTO

SZYLDY POWIĄZANE:  
LK5\_301A, LK5\_302A, LK5\_303A



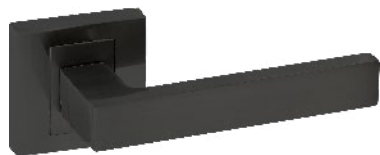
KG2\_600A

BIAŁE

41,80 NETTO  
51,41 BRUTTO

SZYLDY POWIĄZANE:  
LK5\_601A, LK5\_602A, LK5\_603A

# KUCHINOX



KG2\_900A

CZARNE

41,80 NETTO  
51,41 BRUTTO

SZYLDY POWIĄZANE:

LK5\_901A, LK5\_902A, LK5\_903A

Klamka z serii Qubik II

## QUBIK II



cechy wspólne:



GWARANCJA  
ZŁ POWIERZCHNIA  
SIŁ MECHANIZM



KOMPAKTOWY  
WYMIAR



CEKAWY  
WZÓR

## RANDO



Klamka na szyldzie dzielonym kwadratowym



CLASSIC  
LINE



WYKONANE  
Z ALUMINIUM



NOWOŚĆ



KRA\_900A  
CZARNE

40,00 NETTO  
49,20 BRUTTO

SZYLDY POWIĄZANE:  
LK2\_901A, LK2\_902A, LK2\_903A

## ROY



Klamka na szyldzie dzielonym kwadratowym



PREMIUM  
LINE



LATWY  
MONTAZ



SZABLON  
MONTAZOWY  
W KOMPLECIE



WYKONANE  
Z ALUMINIUM



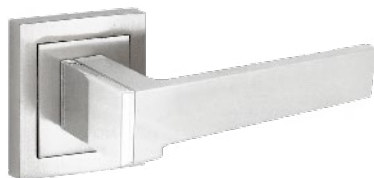
POLSKI  
PROJEKT



KRO\_100A  
SATYNA/CHROM

46,75 NETTO  
57,50 BRUTTO

SZYLDY POWIĄZANE:  
LK5\_101A, LK5\_102A, LK5\_103A



KR2\_100A  
SATYNA/CHROM

34,43 NETTO  
42,35 BRUTTO

SZYLDY POWIĄZANE:  
LK2\_101B, LK2\_102B, LK2\_103B



KWT\_100S  
SATYNA/CHROM

42,67 NETTO  
52,48 BRUTTO

SZYLDY POWIĄZANE:  
LK4\_101S, LK4\_102S, LK4\_103S

cechy wspólne:



GWARANCJA  
2L POWIERZCHNIA  
3L MECHANIZM



KOMBAKTOWY  
WYMIAR



CEKAWY  
WZÓR



## ROY II

Klamka na szyldzie dzielonym kwadracym



PREMIUM  
LINE



POLSKI  
PROJEKT



WYKONANE  
Z ALUMINIUM



## TALIA

Klamka na szyldzie dzielonym kwadracym



PREMIUM  
LINE



LATWY  
MONTAZ



SZABLON  
MONTAZOWY  
W KOMPLEKIE



WYKONANE  
Z ALUMINIUM

cechy wspólne:



GWARANCJA  
ZŁ POWIERZCHNIA  
SIŁ MECHANICZNY



KOMPAKTOWY  
WYMIAR



CIEKAWY  
WZÓR

**TIMOR**



Klamka na szyldzie dzielonym kwadratowym



PREMIUM  
LINE



LATWY  
MONTAŻ



SZABLON  
MONTAŻOWY  
W KOMPLECIE



WYKONANE  
Z ALUMINIUM



KMT\_100A

SATYNA/CHROM

42,50 NETTO  
52,28 BRUTTO

SZYLDY POWIĄZANE:

LK4\_101S, LK4\_102S, LK4\_103S



TIMOR



cechy wspólne:



GWARANCJA  
ZŁ POWIERZCHNIA  
SIŁ MECHANICZNY



KOMPAKTOWY  
WYMIAR



CIEKAWY  
WZÓR

# ADA



Klamka na szyldzie dzielnym okrągłym



ECONOMY  
LINE



WYKONANE  
Z ALUMINIUM



KAD\_300A

SATYNA

29,97 NETTO  
36,86 BRUTTO

SZYLDY POWIĄZANE:

LO1\_301S, LO1\_302S, LO1\_303S



KAD\_400A

PATYNA

29,97 NETTO  
36,86 BRUTTO

SZYLDY POWIĄZANE:

LO1\_401S, LO1\_402S, LO1\_403S

# AGRA



Klamka na szyldzie dzielnym okrągłym



ECONOMY  
LINE



WYKONANE  
Z ALUMINIUM



KAG\_300A

SATYNA

29,99 NETTO  
36,89 BRUTTO

SZYLDY POWIĄZANE:

LO1\_301S, LO1\_302S, LO1\_303S



KAG\_400A

PATYNA

29,99 NETTO  
36,89 BRUTTO

SZYLDY POWIĄZANE:

LO1\_401S, LO1\_402S, LO1\_403S



cechy wspólne:



GWARANCJA  
2L POWIERZCHNIA  
3L MECHANIZM



KOMPAKTOWY  
WYMIAR



CEKAWY  
WZÓR



## ANDA

Klamka na szyldzie dzielnym okrągłym



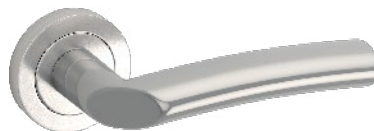
CLASSIC  
LINE



POLSKI  
PROJEKT



WYKONANE  
Z ALUMINIUM



KAN\_300A

SATYNA

38,45 NETTO  
47,29 BRUTTO

SZYLDY POWIĄZANE:  
LO1\_301S, LO1\_302S, LO1\_303S



KAR\_300A

SATYNA

32,76 NETTO  
40,29 BRUTTO

SZYLDY POWIĄZANE:  
LO1\_301S, LO1\_302S, LO1\_303S



KAR\_400A

PATYNA

32,76 NETTO  
40,29 BRUTTO

SZYLDY POWIĄZANE:  
LO1\_401S, LO1\_402S, LO1\_403S



## ARIA

Klamka na szyldzie dzielnym okrągłym



CLASSIC  
LINE



WYKONANE  
Z ALUMINIUM

cechy wspólne:



GWARANCJA  
ZŁ POWIERZCHNIĄ  
SIŁ MECHANICZNY



KOMPAKTYWNY  
WYMIAR



CIEKAWY  
WZÓR

## ASTER



Klamka na szyldzie dzielnym okrągłym



CLASSIC  
LINE



WYKONANE  
Z ALUMINIUM



KAS\_3M0A

SATYNA MAT

37,18 NETTO  
45,73 BRUTTO

SZYLDY POWIĄZANE:

LO1\_3M1S, LO1\_3M2S, LO1\_3M3S



KAS\_4M0A

PATYNA MAT

37,18 NETTO  
45,73 BRUTTO

SZYLDY POWIĄZANE:

LO1\_4M1A, LO1\_4M2A, LO1\_4M3A

## AURA



Klamka na szyldzie dzielnym okrągłym



ECONOMY  
LINE



WYKONANE  
Z ALUMINIUM



KSA\_300A

SATYNA

32,74 NETTO  
40,27 BRUTTO

SZYLDY POWIĄZANE:

LO1\_301S, LO1\_302S, LO1\_303S



KSA\_400A

PATYNA

32,74 NETTO  
40,27 BRUTTO

SZYLDY POWIĄZANE:

LO1\_401S, LO1\_402S, LO1\_403S



KGJ\_290A  
STAL NIERDZEWNA 58,45 NETTO  
71,89 BRUTTO

SZYLDY POWIĄZANE:  
LO1\_201S, LO1\_202S, LO1\_203S



KDO\_300A  
SATYNA 35,88 NETTO  
44,13 BRUTTO

SZYLDY POWIĄZANE:  
LO1\_301S, LO1\_302S, LO1\_303S

cechy wspólne:



GWARANCJA  
2L POWIERZCHNIA  
3L MECHANIZM



KONTAKTOWY  
WYMIAR



CEKAWY  
WZÓR



## BEJA

Gałko-gałka na szyldzie dzielnym okrągłym



CLASSIC  
LINE



ŁATWY  
MONTAZ



WYDŁUŻONY  
GWINT



WYKONANE  
ZE STALI  
NIERDZEWNEJ



## DONA

Klamka na szyldzie dzielnym okrągłym



ECONOMY  
LINE



ŁATWY  
MONTAZ



WYKONANE  
Z ALUMINIUM

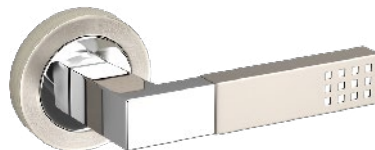
cechy wspólne:



## DUET



Klamka na szyldzie dzielonym okrągłym



KDU\_100A

SATYNA/CHROM

43,00 NETTO  
52,89 BRUTTO

SZYLDY POWIĄZANE:

LO1\_101S, LO1\_102S, LO1\_103S

## ECO



Klamka na szyldzie dzielonym okrągłym



KEC\_300A

SATYNA

22,00 NETTO  
27,06 BRUTTO

SZYLDY POWIĄZANE:

LO3\_301A, LO3\_302A, LO3\_303A

cechy wspólne:



GWARANCJA  
2L POWIERZCHNIA  
3L MECHANIZM



KONTAKTOWY  
WYMIAR



CEKAWY  
WZÓR



## EWA

Klamka na szyldzie dzielnym okrągłym



ECONOMY  
LINE



WYKONANE  
Z ALUMINIUM



KEW\_300A

SATYNA

24,81 NETTO  
30,52 BRUTTO

SZYLDY POWIĄZANE:

LO3\_301A, LO3\_302A, LO3\_303A



## DRZWIOWA

Klamka na szyldzie dzielnym okrągłym



ECONOMY  
LINE



WYKONANE  
Z ALUMINIUM



KCK\_300A

SATYNA

24,49 NETTO  
30,12 BRUTTO

SZYLDY POWIĄZANE:

LO3\_301A, LO3\_302A, LO3\_303A



KCK\_400S

PATYNA

24,49 NETTO  
30,12 BRUTTO

SZYLDY POWIĄZANE:

LO3\_401A, LO3\_402A, LO3\_403A

cechy wspólne:



GWARANCJA  
ZŁ POWIERZCHNIA  
SIŁ MECHANICZNY



KOMPAKTYWNY  
WYMIAR



CEKAWY  
WZÓR

# ELIKA



Klamka na szyldzie dzielnym okrągłym



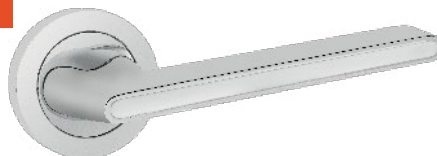
PREMIUM  
LINE



WYKONANE  
ZE ZNAŁU



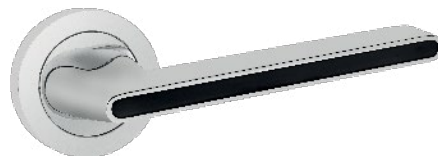
NOWOŚĆ



KAE\_600A  
CHROM/BIAŁE

71,60 NETTO  
88,07 BRUTTO

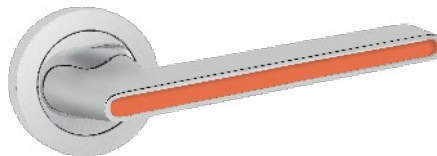
SZYLDY POWIĄZANE:  
LO1\_001S, LO1\_002S, LO1\_003S



KAE\_900A  
CHROM/CZARNE

71,60 NETTO  
88,07 BRUTTO

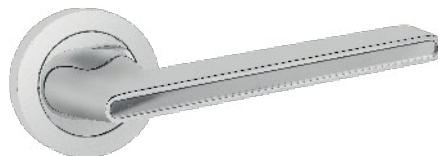
SZYLDY POWIĄZANE:  
LO1\_001S, LO1\_002S, LO1\_003S



KAE\_P00A  
CHROM/POMARAŃCZOWE

71,60 NETTO  
88,07 BRUTTO

SZYLDY POWIĄZANE:  
LO1\_001S, LO1\_002S, LO1\_003S

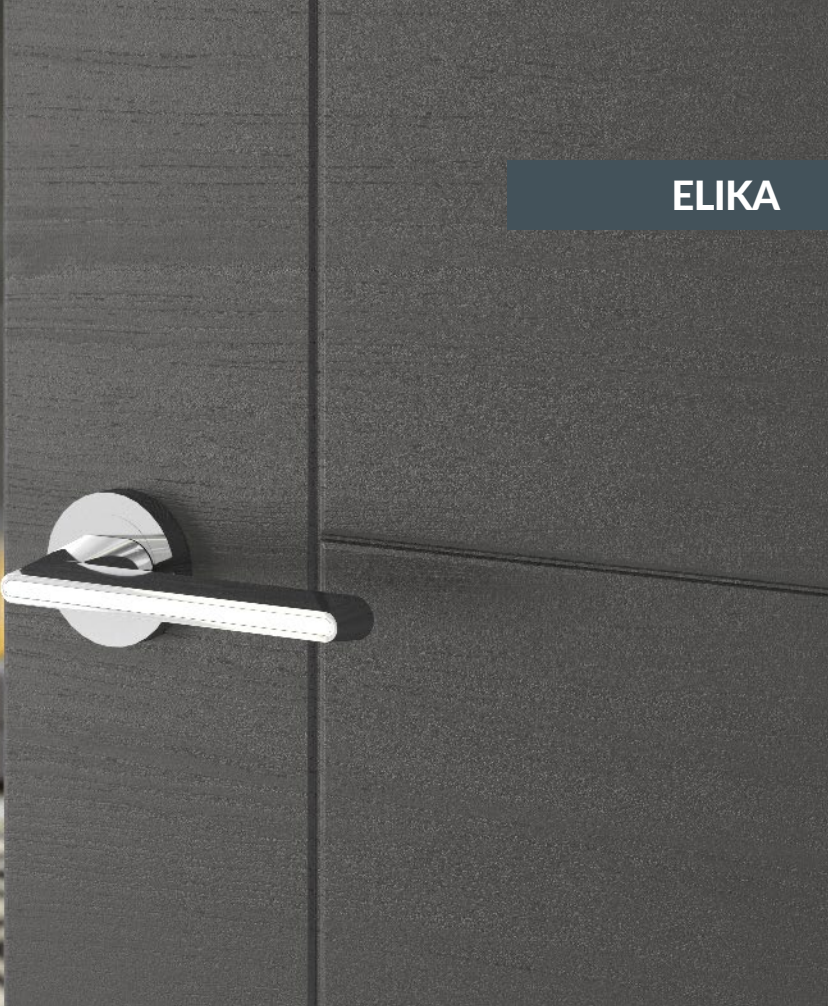


KAE\_S00A  
CHROM/SREBRNE

71,60 NETTO  
88,07 BRUTTO

SZYLDY POWIĄZANE:  
LO1\_001S, LO1\_002S, LO1\_003S

Klamka z serii Elika



ELIKA

cechy wspólne:



GWARANCJA  
ZŁ POWIERZCHNIA  
SIŁ MECHANICZNYCH



KOMPAKTYWNY  
WYMIAR



CIEKAWY  
WZÓR

## FARO



Klamka na szyldzie dzielonym okrągłym



CLASSIC  
LINE



ŁATWY  
MONTAŻ



WYDŁUŻONY  
GWINT



WYKONANE  
ZE STALI  
NIERDZEWNEJ



KGF\_200A

STAL NIERDZEWNA 36,53 NETTO  
44,93 BRUTTO

SZYLDY POWIĄZANE:

LO1\_201S, LO1\_202S, LO1\_203S

## FENDO



Klamka na szyldzie dzielonym okrągłym



CLASSIC  
LINE



WYKONANE  
ZE ZNAŁU



KBE\_400A

PATYNA/CERAMIKA 64,00 NETTO  
78,72 BRUTTO

SZYLDY POWIĄZANE:

LO1\_401S, LO1\_402S, LO1\_403S



cechy wspólne:



GWARANCJA  
2L POWIERZCHNIA  
3L MECHANIZM



KOMPAKTOWY  
WYMIAR



CEKAWY  
WZÓR



## GEMELA

Klamka na szyldzie dzielnym okrągłym



CLASSIC  
LINE



WYKONANE  
Z ALUMINIUM



KEM\_100A  
SATYNA/CHROM 35,50 NETTO  
43,67 BRUTTO

SZYLDY POWIĄZANE:  
LO1\_101S, LO1\_102S, LO1\_103S



## GOA

Klamka na szyldzie dzielnym okrągłym



CLASSIC  
LINE



WYKONANE  
Z ALUMINIUM



KCG\_300A  
SATYNA 34,63 NETTO  
42,59 BRUTTO

SZYLDY POWIĄZANE:  
LO1\_301S, LO1\_302S, LO1\_303S



KCG\_400A  
PATYNA 34,63 NETTO  
42,59 BRUTTO

SZYLDY POWIĄZANE:  
LO1\_401S, LO1\_402S, LO1\_403S

cechy wspólne:



GWARANCJA  
ZŁ POWIERZCHNIA  
SIŁ MECHANICZNY



KOMPAKTOWY  
WYMIAR



CIEKAWY  
WZÓR

# FLORO



Klamka na szyldzie dzielnym okrągłym



CLASSIC  
LINE



WYKONANE  
ZE ZNAŁU



KBF\_000A

CHROM/CERAMIKA 64,50 NETTO  
79,34 BRUTTO

SZYLDY POWIĄZANE:

LO1\_001S, LO1\_002S, LO1\_003S

**FLORO**



cechy wspólne:



GWARANCJA  
ZŁ POWIERZCHNIA  
SIŁ MECHANICZNY



KOMPAKTYWNY  
WYMIAR



CEKAWY  
WZÓR

## GAŁKA



Gałko-gałka kryształowa na szyldzie  
dzielonym okrągłym



PREMIUM  
LINE



ŁATWY  
MONTAŻ



WYKONANE  
ZE ZNAŁU



WYDŁUŻONY  
GWINT



KTK\_090A

CHROM/KRYZTAŁ 160,00 NETTO  
196,80 BRUTTO

SZYLDY POWIĄZANE:

LO1\_001S, LO1\_002S, LO1\_003S



KTK\_09NB

CHROM/KRYZTAŁ 168,00 NETTO  
206,64 BRUTTO

SZYLDY POWIĄZANE:

LO1\_001S, LO1\_002S, LO1\_003S



KTK\_09NP

CHROM/KRYZTAŁ 160,00 NETTO  
196,80 BRUTTO

SZYLDY POWIĄZANE:

LO1\_001S, LO1\_002S, LO1\_003S



KTK\_39NA

SATYNA/KRYZTAŁ 160,00 NETTO  
196,80 BRUTTO

SZYLDY POWIĄZANE:

LO1\_301S, LO1\_302S, LO1\_303S

**GAŁKA**



cechy wspólne:



GWARANCJA  
ZŁ POWIERZCHNIA  
SIŁ MECHANICZNY



KOMPAKTYWNY  
WYMIAR



CEKAWY  
WZÓR

## IRYS



Klamka na szyldzie dzielonym okrągłym



CLASSIC  
LINE



WYKONANE  
Z ALUMINIUM



KCI\_3M0A

SATYNA MAT

32,19 NETTO  
39,59 BRUTTO

SZYLDY POWIĄZANE:

LO1\_3M1S, LO1\_3M2S, LO1\_3M3S

## JASPIS



Klamka na szyldzie dzielonym okrągłym



CLASSIC  
LINE



WYKONANE  
Z ALUMINIUM



KCJ\_300S

SATYNA

36,20 NETTO  
44,53 BRUTTO

SZYLDY POWIĄZANE:

LO1\_301S, LO1\_302S, LO1\_303S



KCJ\_400S

PATYNA

36,20 NETTO  
44,53 BRUTTO

SZYLDY POWIĄZANE:

LO1\_401S, LO1\_402S, LO1\_403S



KJE\_300S

SATYNA

28,45 NETTO  
34,99 BRUTTO

SZYLDY POWIĄZANE:

LO1\_301S, LO1\_302S, LO1\_303S



KJE\_400A

PATYNA

28,45 NETTO  
34,99 BRUTTO

SZYLDY POWIĄZANE:

LO1\_401S, LO1\_402S, LO1\_403S



KGL\_200A

STAL NIERDZEWNA

36,53 NETTO  
44,93 BRUTTO

SZYLDY POWIĄZANE:

LO1\_201S, LO1\_202S, LO1\_203S

cechy wspólne:



GWARANCJA  
ZŁ POWIERZCHNIA  
ZŁ MECHANIZM



KOMPAKTOWY  
WYMIAR



CEKAWY  
WZÓR



## KEKS

Klamka na szyldzie dzielonym okrągłym



ECONOMY  
LINE



WYKONANE  
Z ALUMINIUM



## LAGOS

Klamka na szyldzie dzielonym okrągłym



CLASSIC  
LINE



WYDŁUŻONY  
GWINT



WYKONANE  
ZE STALI  
NIERDZEWNEJ



LATWY  
MONTAŻ







KBL\_B00A

STARA STAL/CERAMIKA

64,50 NETTO  
79,34 BRUTTO

SZYLDY POWIĄZANE:  
LO1\_B01A, LO1\_B02A, LO1\_B03A



KJL\_100S

SATYNA/CHROM

33,50 NETTO  
41,21 BRUTTO

SZYLDY POWIĄZANE:  
LO1\_101S, LO1\_102S, LO1\_103S

cechy wspólne:



GWARANCJA  
2L POWIERZCHNIA  
3L MECHANIZM



KOMPAKTOWY  
WYMIAR



CEKAWY  
WZÓR



## LILY

Klamka na szyldzie dzielonym okrągłym



CLASSIC  
LINE



WYKONANE  
ZE ZNAŁU



## LOKO

Klamka na szyldzie dzielonym okrągłym



CLASSIC  
LINE



WYKONANE  
Z ALUMINIUM

cechy wspólne:



GWARANCJA  
ZŁ POWIERZCHNIA  
SIŁ MECHANICZNY



KOMPAKTOWY  
WYMIAR



CIEKAWY  
WZÓR

# LUXOR



Klamka na szyldzie dzielonym okrągłym



CLASSIC  
LINE



WYKONANE  
Z ALUMINIUM



KLU\_100A  
SATYNA/CHROM

37,35 NETTO  
45,94 BRUTTO

SZYLDY POWIĄZANE:  
LO1\_101S, LO1\_102S, LO1\_103S

# MALTA



Klamka na szyldzie dzielonym okrągłym



CLASSIC  
LINE



WYKONANE  
Z ALUMINIUM



KLM\_3MOA  
SATYNA MAT

33,97 NETTO  
41,78 BRUTTO

SZYLDY POWIĄZANE:  
LO1\_3M1S, LO1\_3M2S, LO1\_3M3S



KLM\_400A  
PATYNA

33,97 NETTO  
41,78 BRUTTO

SZYLDY POWIĄZANE:  
LO1\_401S, LO1\_402S, LO1\_403S



KAL\_3M0A  
SATYNA MAT 35,38 NETTO  
43,52 BRUTTO

SZYLDY POWIĄZANE:  
LO1\_3M1S, LO1\_3M2S, LO1\_3M3S



KAL\_4M0A  
PATYNA MAT 35,38 NETTO  
43,52 BRUTTO

SZYLDY POWIĄZANE:  
LO1\_4M1A, LO1\_4M2A, LO1\_4M3A



KSM\_300S  
SATYNA 35,12 NETTO  
43,20 BRUTTO

SZYLDY POWIĄZANE:  
LO2\_301S, LO2\_302S, LO2\_303S



KSM\_400S  
PATYN 35,12 NETTO  
43,20 BRUTTO

SZYLDY POWIĄZANE:  
LO2\_401S, LO2\_402S, LO2\_403S

cechy wspólne:



GWARANCJA  
2L POWIERZCHNIA  
3L MECHANIZM



KONTAKTOWY  
WYMIAR



CEKAWY  
WZÓR



## MALWA

Klamka na szyldzie dzielonym okrągłym



CLASSIC  
LINE



WYKONANE  
Z ALUMINIUM



## MARIO

Klamka na szyldzie dzielonym okrągłym



CLASSIC  
LINE



WYKONANE  
Z ALUMINIUM

cechy wspólne:



GWARANCJA  
ZŁ POWIERZCHNIA  
SIŁ MECHANICZNY



KOMPAKTOWY  
WYMIAR



CEKAWY  
WZÓR

## MARS



Klamka na szyldzie dzielonym okrągłym



CLASSIC  
LINE



WYKONANE  
Z ALUMINIUM



KCM\_100A  
SATYNA/CHROM

37,00 NETTO  
45,51 BRUTTO

SZYLDY POWIĄZANE:  
LO1\_101S, LO1\_102S, LO1\_103S

## NOA



Klamka na szyldzie dzielonym okrągłym



ECONOMY  
LINE



WYKONANE  
Z ALUMINIUM



KNA\_300A  
SATYNA

30,97 NETTO  
38,09 BRUTTO

SZYLDY POWIĄZANE:  
LO1\_301S, LO1\_302S, LO1\_303S



KNA\_400A  
PATYNA

30,97 NETTO  
38,09 BRUTTO

SZYLDY POWIĄZANE:  
LO1\_401S, LO1\_402S, LO1\_403S



KSP\_100A  
SATYNA/CHROM

31,50 NETTO  
38,75 BRUTTO

SZYLDY POWIĄZANE:  
LO1\_101S, LO1\_102S, LO1\_103S



KGP\_200A  
STAL NIERDZEWNA

36,53 NETTO  
44,93 BRUTTO

SZYLDY POWIĄZANE:  
LO1\_201S, LO1\_202S, LO1\_203S

cechy wspólne:



GWARANCJA  
ZŁ POWIERZCHNIA  
ZŁ MECHANIZM



KOMPAKTOWY  
WYMIAR



CEKAWY  
WZÓR



**PALEO**

Klamka na szyldzie dzielnym okrągłym



CLASSIC  
LINE



WYKONANE  
Z ALUMINIUM



**PORTO**

Klamka na szyldzie dzielnym okrągłym



CLASSIC  
LINE



WYDŁUŻONY  
GWINT



WYKONANE  
ZE STALI  
NIERDZEWNEJ



ŁATWY  
MONTAŻ

cechy wspólne:



GWARANCJA  
ZŁ POWIERZCHNIA  
SIŁ MECHANICZNY



KOMPAKTYWNY  
WYMIAR



CIEKAWY  
WZÓR

## RETRO



Gałko-gałka na szyldzie dzielonym okrągłym



CLASSIC  
LINE



WYKONANE  
Z ALUMINIUM



KCR\_390A  
SATYNA

60,45 NETTO  
74,35 BRUTTO

SZYLDY POWIĄZANE:  
LO2\_301S, LO2\_302S, LO2\_303S



KCR\_490A  
PATYNA

60,45 NETTO  
74,35 BRUTTO

SZYLDY POWIĄZANE:  
LO2\_401S, LO2\_402S, LO2\_403S

## RETRO



Klamka na szyldzie dzielonym okrągłym



CLASSIC  
LINE



WYKONANE  
Z ALUMINIUM



KCR\_400A  
PATYNA

40,00 NETTO  
49,20 BRUTTO

SZYLDY POWIĄZANE:  
LO2\_401S, LO2\_402S, LO2\_403S



KGO\_300A  
SATYNA

35,45 NETTO  
43,60 BRUTTO

SZYLDY POWIĄZANE:  
LO2\_301S, LO2\_302S, LO2\_303S



KGO\_400A  
PATYNA

35,45 NETTO  
43,60 BRUTTO

SZYLDY POWIĄZANE:  
LO2\_401S, LO2\_402S, LO2\_403S



**RODOS**

Klamka na szyldzie dzielonym okrągłym



CLASSIC  
LINE



WYKONANE  
Z ALUMINIUM







KST\_300A

SATYNA

30,00 NETTO  
36,90 BRUTTO

SZYLDY POWIĄZANE:  
LO1\_301S, LO1\_302S, LO1\_303S



KST\_400A

PATYNA

30,00 NETTO  
36,90 BRUTTO

SZYLDY POWIĄZANE:  
LO1\_401S, LO1\_402S, LO1\_403S



KCS\_400A

PATYNA

48,00 NETTO  
59,04 BRUTTO

SZYLDY POWIĄZANE:  
LO2\_401S, LO2\_402S, LO2\_403S

cechy wspólne:



GWARANCJA  
2L POWIERZCHNIA  
3L MECHANIZM



KOMPAKTOWY  
WYMIAR



CEKAWY  
WZÓR



## STANDARD

Klamka na szyldzie dzielonym okrągłym



ECONOMY  
LINE



WYKONANE  
Z ALUMINIUM



## STILO

Klamka na szyldzie dzielonym okrągłym



CLASSIC  
LINE



WYKONANE  
Z ALUMINIUM

cechy wspólne:



GWARANCJA  
ZŁ POWERZCHNIĄ  
SIŁ MECHANIZM



KOMPAKTOWY  
WYMIAR



CEKAWY  
WZÓR

## RITA



Klamka na szyldzie dzielnym okrągłym



CLASSIC  
LINE



WYKONANE  
Z ALUMINIUM



NOWOŚĆ



KRI\_100A  
SATYNA/CHROM

32,50 NETTO  
39,98 BRUTTO

SZYLDY POWIĄZANE:  
LO1\_101S, LO1\_102S, LO1\_103S



KRI\_0M0A  
CHROM MAT

33,50 NETTO  
41,21 BRUTTO

SZYLDY POWIĄZANE:  
LO1\_0M1A, LO1\_0M2A, LO1\_0M3A

## WIGO



Klamka na szyldzie dzielnym okrągłym



CLASSIC  
LINE



EASY  
MONTAZ



WYDŁUŻONY  
GWINT



WYKONANE  
ZE STALI  
NIERDZEWNEJ



KGW\_200A  
STAL NIERDZEWNA

36,53 NETTO  
44,93 BRUTTO

SZYLDY POWIĄZANE:  
LO1\_201S, LO1\_202S, LO1\_203S



cechy wspólne:



GWARANCJA  
ZŁ POWIERZCHNIĄ  
SIŁ MECHANICZNY



KOMPAKTYWNY  
WYBÓR



CEKAWY  
WZÓR

# TARA



Klamka na szyldzie dzielnym okrągłym



PREMIUM  
LINE



WYKONANE  
ZE ZNAŁU



KAT\_600A  
CHROM/BIAŁE

74,37 NETTO  
91,48 BRUTTO

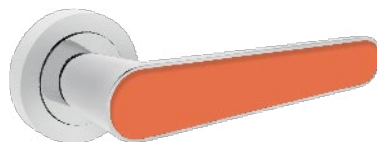
SZYLDY POWIĄZANE:  
LO1\_001S, LO1\_002S, LO1\_003S



KAT\_900A  
CHROM/CZARNE

74,37 NETTO  
91,48 BRUTTO

SZYLDY POWIĄZANE:  
LO1\_001S, LO1\_002S, LO1\_003S



KAT\_P00A  
CHROM/POMARAŃCZOWE

74,37 NETTO  
91,48 BRUTTO

SZYLDY POWIĄZANE:  
LO1\_001S, LO1\_002S, LO1\_003S



KAT\_S00A  
CHROM/SREBRNE

74,37 NETTO  
91,48 BRUTTO

SZYLDY POWIĄZANE:  
LO1\_001S, LO1\_002S, LO1\_003S

TARA





KUCHINOX

KLAMKI NA  
**DŁUGIM**  
SZYLDZIE

cechy wspólne:



GWARANCJA  
ZŁ POWIERZCHNIA  
SIŁ MECHANIZMU



KOMPAKTYWY  
WYMIAR



CEKAWY  
WZÓR

ADA



Klamka na szyldzie długim



ECONOMY  
LINE



ŁATWY  
MONTAZ



WYKONANE  
Z ALUMINIUM



KAD\_311A  
SATYNA

31,51 NETTO  
38,76 BRUTTO



KAD\_316A  
SATYNA

31,51 NETTO  
38,76 BRUTTO



KAD\_312A  
SATYNA

31,51 NETTO  
38,76 BRUTTO



KAD\_315A  
SATYNA

31,51 NETTO  
38,76 BRUTTO



KAD\_313A  
SATYNA

36,89 NETTO  
45,37 BRUTTO



KAD\_314A  
SATYNA

31,51 NETTO  
38,76 BRUTTO





KAD\_411A  
PATYNA

31,51 NETTO  
38,76 BRUTTO



KAD\_412A  
PATYNA

31,51 NETTO  
38,76 BRUTTO



KAD\_413A  
PATYNA

36,89 NETTO  
45,37 BRUTTO



KAD\_414A  
PATYNA

31,51 NETTO  
38,76 BRUTTO

ADA



cechy wspólne:



GWARANCJA  
ZŁ POWIERZCHNIA  
SIŁ MECHANIZM



KOMPAKTYWY  
WYMIAR



CEKAWY  
WZÓR

# AGRA



Klamka na szyldzie długim



ECONOMY  
LINE



ŁATWY  
MONTAZ



WYKONANE  
Z ALUMINIUM



KAG\_311A  
SATYNA

30,50 NETTO  
37,52 BRUTTO



KAG\_316A  
SATYNA

30,50 NETTO  
37,52 BRUTTO



KAG\_313A  
SATYNA

36,53 NETTO  
44,93 BRUTTO



KAG\_312A  
SATYNA

30,50 NETTO  
37,52 BRUTTO



KAG\_315A  
SATYNA

30,50 NETTO  
37,52 BRUTTO



KAG\_314A  
SATYNA

30,50 NETTO  
37,52 BRUTTO



KAG\_411A  
PATYNA

30,50 NETTO  
37,52 BRUTTO



KAG\_412A  
PATYNA

30,50 NETTO  
37,52 BRUTTO



KAG\_413A  
PATYNA

36,53 NETTO  
44,93 BRUTTO



KAG\_414A  
PATYNA

30,50 NETTO  
37,52 BRUTTO

AGRA



cechy wspólne:



GWARANCJA  
ZŁ POWIERZCHNIA  
SIŁ MECHANIZM



KOMPAKTYWNY  
WYBÓR



CEKAWY  
WZÓR

# ARIA



Klamka na szyldzie długim



CLASSIC  
LINE



ŁATWY  
MONTAŻ



WYKONANE  
Z ALUMINIUM



KAR\_311A  
SATYNA

34,33 NETTO  
42,23 BRUTTO



KAR\_316A  
SATYNA

34,33 NETTO  
42,23 BRUTTO



KAR\_313A  
SATYNA

42,92 NETTO  
52,79 BRUTTO



KAR\_312A  
SATYNA

34,33 NETTO  
42,23 BRUTTO



KAR\_315A  
SATYNA

34,33 NETTO  
42,23 BRUTTO



KAR\_411A  
PATYNA

34,33 NETTO  
42,23 BRUTTO



KAR\_416A  
PATYNA

34,33 NETTO  
42,23 BRUTTO



KAR\_413A  
PATYNA

42,92 NETTO  
52,79 BRUTTO



KAR\_412A  
PATYNA

34,33 NETTO  
42,23 BRUTTO



KAR\_415A  
PATYNA

34,33 NETTO  
42,23 BRUTTO



ARIA

cechy wspólne:



GWARANCJA  
ZŁ POWIERZCHNIA  
SIŁ MECHANIZM



KOMPAKTYWNY  
WYMIAR



CEKAWY  
WZÓR

# ASTER



Klamka na szyldzie długim



CLASSIC  
LINE



ŁATWY  
MONTAŻ



WYKONANE  
Z ALUMINIUM



KAS\_3M1A  
SATYNA MAT

38,45 NETTO  
47,29 BRUTTO



KAS\_3M2A  
SATYNA MAT

38,45 NETTO  
47,29 BRUTTO



KAS\_3M3A  
SATYNA MAT

46,15 NETTO  
56,76 BRUTTO



KAS\_3M4A  
SATYNA

38,45 NETTO  
47,29 BRUTTO



KAS\_4M1A  
PATYNA MAT

38,45 NETTO  
47,29 BRUTTO



KAS\_4M2A  
PATYNA MAT

38,45 NETTO  
47,29 BRUTTO



KAS\_4M3A  
PATYNA MAT

46,16 NETTO  
56,78 BRUTTO



KAS\_4M4A  
PATYNA MAT

38,45 NETTO  
47,29 BRUTTO

ASTER



cechy wspólne:



GWARANCJA  
ZŁ POWIERZCHNIA  
SIŁ MECHANICZNY



KOMPAKTYWNY  
WYMIAR



CEKAWY  
WZÓR

# AURA



Klamka na szyldzie długim



CLASSIC  
LINE



ŁATWY  
MONTAŻ



WYKONANE  
Z ALUMINIUM



KSA\_311A  
SATYNA

33,00 NETTO  
40,59 BRUTTO



KSA\_316A  
SATYNA

33,00 NETTO  
40,59 BRUTTO



KSA\_313A  
SATYNA

41,20 NETTO  
50,68 BRUTTO



KSA\_312A  
SATYNA

33,00 NETTO  
40,59 BRUTTO



KSA\_315A  
SATYNA

33,00 NETTO  
40,59 BRUTTO

SZYLDY POWIĄZANE:  
LZ4\_302A



KSA\_314A  
SATYNA

33,00 NETTO  
40,59 BRUTTO





KSA\_411A  
PATYNA

33,00 NETTO  
40,59 BRUTTO



KSA\_412A  
PATYNA

33,00 NETTO  
40,59 BRUTTO



KSA\_416A  
PATYNA

33,00 NETTO  
40,59 BRUTTO



KSA\_415A  
PATYNA

33,00 NETTO  
40,59 BRUTTO



KSA\_413A  
PATYNA

41,20 NETTO  
50,68 BRUTTO



KSA\_414A  
PATYNA

33,00 NETTO  
40,59 BRUTTO

AURA



cechy wspólne:



GWARANCJA  
ZŁ POWIERZCHNIA  
SIŁ MECHANICZNY



KOMPAKTYWY  
WYMIAR



CEKAWY  
WZÓR

# BINGO



Klamka na szyldzie długim



CLASSIC  
LINE



ŁATWY  
MONTAŻ



WYKONANE  
Z ALUMINIUM



KGB\_311A  
SATYNA

37,00 NETTO  
45,51 BRUTTO



KGB\_312A  
SATYNA

37,00 NETTO  
45,51 BRUTTO



KGB\_313A  
SATYNA

42,00 NETTO  
51,66 BRUTTO



KGB\_314A  
SATYNA

37,00 NETTO  
45,51 BRUTTO



KGB\_411A  
PATYNA

37,00 NETTO  
45,51 BRUTTO



KGB\_412A  
PATYNA

37,00 NETTO  
45,51 BRUTTO



KGB\_413A  
PATYNA

42,00 NETTO  
51,66 BRUTTO



KGB\_414A  
PATYNA

37,00 NETTO  
45,51 BRUTTO

**BINGO**



cechy wspólne:



GWARANCJA  
ZŁ POWIERZCHNIA  
SIŁ MECHANICZNY



KOMPAKTYWNY  
WYMIAR



CEKAWY  
WZÓR

# DONA



Klamka na szyldzie długim



CLASSIC  
LINE



ŁATWY  
MONTAŻ



WYKONANE  
Z ALUMINIUM



KDO\_311A  
SATYNA

36,00 NETTO  
44,28 BRUTTO



KDO\_312A  
SATYNA

36,00 NETTO  
44,28 BRUTTO



KDO\_313A  
SATYNA

48,00 NETTO  
59,04 BRUTTO



KDO\_314A  
SATYNA

36,00 NETTO  
44,28 BRUTTO



**DONA**

cechy wspólne:



GWARANCJA  
ZŁ POWIERZCHNIA  
SIŁ MECHANIZM



KOMPAKTYWNY  
WYBÓR



CEKAWY  
WZÓR

## DRZWIOWA

Klamka na szyldzie długim



ECONOMY  
LINE



ŁATWY  
MONTAŻ



WYKONANE  
Z ALUMINIUM



KCK\_311A  
SATYNA

30,77 NETTO  
37,85 BRUTTO



KCK\_312A  
SATYNA

30,77 NETTO  
37,85 BRUTTO



KCK\_313A  
SATYNA

35,88 NETTO  
44,13 BRUTTO



KCK\_413S  
PATYNA

35,88 NETTO  
44,13 BRUTTO

## DRZWIOWA



KCK\_411S  
PATYNA

30,77 NETTO  
37,85 BRUTTO



KCK\_C11A  
MOSIADZ

32,00 NETTO  
39,36 BRUTTO



KCK\_C16A  
MOSIADZ

32,00 NETTO  
39,36 BRUTTO



KCK\_412S  
PATYNA

30,77 NETTO  
37,85 BRUTTO



KCK\_C12A  
MOSIADZ

32,00 NETTO  
39,36 BRUTTO



KC\_C13A  
MOSIADZ

38,00 NETTO  
46,74 BRUTTO



cechy wspólne:



GWARANCJA  
ZŁ POWIERZCHNIA  
SIŁ MECHANIZM



KOMPAKTYWY  
WYMIAR



CEKAWY  
WZÓR

**EWA**



Klamka na szyldzie długim



ECONOMY  
LINE



ŁATWY  
MONTAŻ



WYKONANE  
Z ALUMINIUM



KEW\_311A  
SATYNA

29,25 NETTO  
35,98 BRUTTO



KEW\_316A  
SATYNA

29,25 NETTO  
35,98 BRUTTO



KEW\_312A  
SATYNA

29,25 NETTO  
35,98 BRUTTO



KEW\_313A  
SATYNA

35,00 NETTO  
43,05 BRUTTO



KEW\_314A  
SATYNA

29,25 NETTO  
35,98 BRUTTO





EWA

cechy wspólne:



GWARANCJA  
ZŁ POWIERZCHNIA  
SIŁ MECHANIZMU



KOMPAKTYWNY  
WYMIAR



CEKAWY  
WZÓR

**GOA**



Klamka na szyldzie długim



CLASSIC  
LINE



ŁATWY  
MONTAŻ



WYKONANE  
Z ALUMINIUM



KCG\_311A  
SATYNA

36,28 NETTO  
44,62 BRUTTO



KCG\_316A  
SATYNA

36,28 NETTO  
44,62 BRUTTO



KCG\_312A  
SATYNA

36,28 NETTO  
44,62 BRUTTO



KCG\_315A  
SATYNA

36,28 NETTO  
44,62 BRUTTO



KCG\_313A  
SATYNA

42,83 NETTO  
52,68 BRUTTO



KCG\_314A  
SATYNA

36,28 NETTO  
44,62 BRUTTO



KCG\_411A  
PATYNA

36,28 NETTO  
44,62 BRUTTO



KCG\_416A  
PATYNA

36,28 NETTO  
44,62 BRUTTO



KCG\_413A  
PATYNA

42,83 NETTO  
52,68 BRUTTO



KCG\_412A  
PATYNA

36,28 NETTO  
44,62 BRUTTO



KCG\_415A  
PATYNA

36,28 NETTO  
44,62 BRUTTO



KCG\_414A  
PATYNA

36,28 NETTO  
44,62 BRUTTO

GOA



cechy wspólne:



GWARANCJA  
ZŁ POWIERZCHNIA  
SIŁ MECHANICZNY



KOMPAKTYWNY  
WYMIAR



CEKAWY  
WZÓR

IWA



Klamka na szyldzie długim



CLASSIC  
LINE



ŁATWY  
MONTAŻ



POLSKI  
PROJEKT



WYKONANE  
Z ALUMINIUM



KWA\_311A  
SATYNA

38,45 NETTO  
47,29 BRUTTO



KWA\_312A  
SATYNA

38,45 NETTO  
47,29 BRUTTO



KWA\_313A  
SATYNA

46,13 NETTO  
56,74 BRUTTO



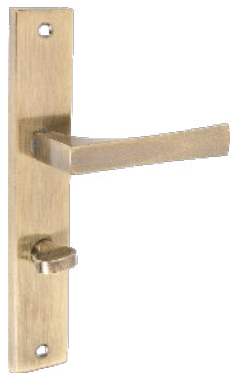
↑  
73304  
↓  
KWA\_411A  
PATYNA

38,45 NETTO  
47,29 BRUTTO



↑  
73304  
↓  
KWA\_412A  
PATYNA

38,45 NETTO  
47,29 BRUTTO



↑  
73304  
↓  
KWA\_413A  
PATYNA

46,13 NETTO  
56,74 BRUTTO

IWA



cechy wspólne:



GWARANCJA  
ZŁ POWIERZCHNIA  
SIŁ MECHANIZM



KOMPAKTYWNY  
WYMIAR



CEKAWY  
WZÓR

**KEKS**



Klamka na szyldzie długim



ECONOMY  
LINE



ŁATWY  
MONTAZ



WYKONANE  
Z ALUMINIUM



KJE\_311A  
SATYNA

32,80 NETTO  
40,34 BRUTTO



KJE\_312A  
SATYNA

32,80 NETTO  
40,34 BRUTTO



KJE\_313A  
SATYNA

36,43 NETTO  
44,81 BRUTTO



KJE\_314A  
SATYNA

32,80 NETTO  
40,34 BRUTTO





KJE\_411A  
PATYNA

32,80 NETTO  
40,34 BRUTTO



KJE\_412A  
PATYNA

32,80 NETTO  
40,34 BRUTTO



KJE\_413A  
PATYNA

36,43 NETTO  
44,81 BRUTTO



KJE\_414A  
PATYNA

32,80 NETTO  
40,34 BRUTTO

KEKS



cechy wspólne:



GWARANCJA  
ZŁ POWIERZCHNIA  
SIŁ MECHANIZMU



KOMPAKTYWY  
WYMIAR



CEKAWY  
WZÓR

# LUXOR



Klamka na szyldzie długim



CLASSIC  
LINE



ŁATWY  
MONTAŻ



WYKONANE  
Z ALUMINIUM



KLU\_111A  
SATYNA/CHROM

36,52 NETTO  
44,92 BRUTTO



KLU\_116A  
SATYNA/CHROM

36,52 NETTO  
44,92 BRUTTO



KLU\_113A  
SATYNA/CHROM

43,40 NETTO  
53,38 BRUTTO



KLU\_112A  
SATYNA/CHROM

36,52 NETTO  
44,92 BRUTTO



KLU\_115A  
SATYNA/CHROM

36,52 NETTO  
44,92 BRUTTO





LUXOR

cechy wspólne:



GWARANCJA  
ZŁ POWIERZCHNIA  
SIŁ MECHANICZNY



KOMPAKTYWNY  
WYMIAR



CEKAWY  
WZÓR

# MADERA



Klamka na szyldzie długim



CLASSIC  
LINE



ŁATWY  
MONTAŻ



Zn+Al  
ZINC +  
ALUMINIUM

WYKONANE  
ZE ZNAŁU



KGD\_111A  
SATYNA/CHROM

47,71 NETTO  
58,68 BRUTTO



KGD\_116A  
SATYNA

47,71 NETTO  
58,68 BRUTTO



KGD\_112A  
SATYNA/CHROM

47,71 NETTO  
58,68 BRUTTO



KGD\_115A  
SATYNA

47,71 NETTO  
58,68 BRUTTO



KGD\_113A  
SATYNA/CHROM

53,13 NETTO  
65,35 BRUTTO



KGD\_114A  
SATYNA

47,71 NETTO  
58,68 BRUTTO



↑ 22mm  
↓  
KGD\_411A  
PATYNA

47,71 NETTO  
58,68 BRUTTO

↑ 40mm  
↓  
KGD\_416A  
PATYNA

47,71 NETTO  
58,68 BRUTTO



↑ 22mm  
↓  
KGD\_412A  
PATYNA

47,71 NETTO  
58,68 BRUTTO

↑ 40mm  
↓  
KGD\_415A  
PATYNA

47,71 NETTO  
58,68 BRUTTO



↑ 22mm  
↓  
KGD\_511A  
GRAFIT/CHROM

50,83 NETTO  
62,52 BRUTTO



↑ 22mm  
↓  
KGD\_512A  
GRAFIT/CHROM

50,83 NETTO  
62,52 BRUTTO



↑ 22mm  
↓  
KGD\_413A  
PATYNA

53,13 NETTO  
65,35 BRUTTO



KGD\_414A  
PATYNA

47,71 NETTO  
58,68 BRUTTO



↑ 22mm  
↓  
KGD\_513A  
GRAFIT/CHROM

56,17 NETTO  
69,09 BRUTTO



KGD\_514A  
GRAFIT/CHROM

50,83 NETTO  
62,52 BRUTTO

cechy wspólne:



GWARANCJA  
ZŁ POWIERZCHNIA  
SIŁ MECHANIZMU



KOMPAKTYWY  
WYMIAR



CEKAWY  
WZÓR

# MALTA



Klamka na szyldzie długim



CLASSIC  
LINE



ŁATWY  
MONTAŻ



WYKONANE  
Z ALUMINIUM



KLM\_3M1A  
SATYNA MAT

36,92 NETTO  
45,41 BRUTTO



KLM\_3M6A  
SATYNA MAT

36,92 NETTO  
45,41 BRUTTO



KLM\_3M2A  
SATYNA MAT

36,92 NETTO  
45,41 BRUTTO



KLM\_3M5A  
SATYNA MAT

36,92 NETTO  
45,41 BRUTTO



KLM\_3M3A  
SATYNA MAT

42,69 NETTO  
52,51 BRUTTO



KLM\_3M4A  
SATYNA MAT

36,92 NETTO  
45,41 BRUTTO



PRAWA



KLM\_3M22  
SATYNA MAT

48,00 NETTO  
59,04 BRUTTO



LEWA



KLM\_3M32  
SATYNA MAT

48,00 NETTO  
59,04 BRUTTO

MALTA



cechy wspólne:



GWARANCJA  
ZŁ POWIERZCHNIA  
SIŁ MECHANIZMU



KOMPAKTYWY  
WYMIAR



CEKAWY  
WZÓR

# MALTA



Klamka na szyldzie długim



CLASSIC  
LINE



ŁATWY  
MONTAŻ



WYKONANE  
Z ALUMINIUM



KLM\_411A  
PATYNA

36,92 NETTO  
45,41 BRUTTO



KLM\_416A  
PATYNA

36,92 NETTO  
45,41 BRUTTO



KLM\_412A  
PATYNA

36,92 NETTO  
45,41 BRUTTO



KLM\_415A  
PATYNA

36,92 NETTO  
45,41 BRUTTO



KLM\_413A  
PATYNA

42,69 NETTO  
52,51 BRUTTO



KLM\_414A  
PATYNA

36,92 NETTO  
45,41 BRUTTO





PRAWA



KLM\_422A  
PATYNA

48,00 NETTO  
59,04 BRUTTO



LEWA



KLM\_432A  
PATYNA

48,00 NETTO  
59,04 BRUTTO

MALTA



cechy wspólne:



GWARANCJA  
ZŁ POWIERZCHNIA  
SIŁ MECHANIZM



KOMPAKTYWY  
WYMIAR



CEKAWY  
WZÓR

# MALWA



Klamka na szyldzie długim



CLASSIC  
LINE



ŁATWY  
MONTAŻ



WYKONANE  
Z ALUMINIUM



KAL\_3M1A  
SATYNA MAT

NETTO  
BRUTTO

35,88 NETTO  
44,13 BRUTTO



KAL\_3M2A  
SATYNA MAT

35,88 NETTO  
44,13 BRUTTO



KAL\_3M3A  
SATYNA MAT

43,58 NETTO  
53,60 BRUTTO





KAL\_4M1A  
PATYNA MAT

35,88 NETTO  
44,13 BRUTTO



KAL\_4M2A  
PATYNA MAT

35,88 NETTO  
44,13 BRUTTO



KAL\_4M3A  
PATYNA MAT

43,58 NETTO  
53,60 BRUTTO

MALWA



cechy wspólne:



GWARANCJA  
ZŁ POWIERZCHNIA  
SIŁ MECHANIZM



KOMPAKTYWNY  
WYMIAR



CEKAWY  
WZÓR

# MARIO



Klamka na szyldzie długim



CLASSIC  
LINE



ŁATWY  
MONTAŻ



WYKONANE  
Z ALUMINIUM



KSM\_311S  
SATYNA

38,67 NETTO  
47,56 BRUTTO



KSM\_312S  
SATYNA

38,67 NETTO  
47,56 BRUTTO



KSM\_313S  
SATYNA

44,29 NETTO  
54,48 BRUTTO



KSM\_314S  
SATYNA

38,67 NETTO  
47,56 BRUTTO



KSM\_411S  
PATYNA

38,67 NETTO  
47,56 BRUTTO



KSM\_412S  
PATYNA

38,67 NETTO  
47,56 BRUTTO



KSM\_413S  
PATYNA

42,83 NETTO  
52,68 BRUTTO



KSM\_414S  
PATYNA

38,67 NETTO  
47,56 BRUTTO

# MARIO



cechy wspólne:



GWARANCJA  
ZŁ POWIERZCHNIA  
SIŁ MECHANICZNY



KOMPAKTYWNY  
WYMIAR



CEKAWY  
WZÓR

# NERO



Klamka na szyldzie długim



CLASSIC  
LINE



ŁATWY  
MONTAŻ



POLSKI  
PROJEKT



WYKONANE  
Z ALUMINIUM



KNE\_311A  
SATYNA

41,00 NETTO  
50,43 BRUTTO



KNE\_312A  
SATYNA

41,00 NETTO  
50,43 BRUTTO



KNE\_313A  
SATYNA

49,00 NETTO  
60,27 BRUTTO



**NERO**

cechy wspólne:



GWARANCJA  
ZŁ POWIERZCHNIA  
SIŁ MECHANIZM



KOMPAKTYWNY  
WYBÓR



CEKAWY  
WZÓR

**NOA**



Klamka na szyldzie długim



ECONOMY  
LINE



ŁATWY  
MONTAŻ



WYKONANE  
Z ALUMINIUM



KNA\_311A  
SATYNA

31,48 NETTO  
38,72 BRUTTO



KNA\_312A  
SATYNA

31,48 NETTO  
38,72 BRUTTO



KNA\_313A  
SATYNA

36,58 NETTO  
44,99 BRUTTO





↑  
72304  
↓  
KNA\_411A  
PATYNA

31,48 NETTO  
38,72 BRUTTO



↑  
72304  
↓  
KNA\_412A  
PATYNA

31,48 NETTO  
38,72 BRUTTO



↑  
72304  
↓  
KNA\_413A  
PATYNA

36,58 NETTO  
44,99 BRUTTO

NOA



cechy wspólne:



GWARANCJA  
ZŁ POWIERZCHNIA  
SIŁ MECHANIZM



KOMPAKTYWY  
WYMIAR



CEKAWY  
WZÓR

**ORO**



Klamka na szyldzie długim



CLASSIC  
LINE



ŁATWY  
MONTAZ



WYKONANE  
Z ALUMINIUM



KFO\_111A  
SATYNA/CHROM

36,60 NETTO  
45,02 BRUTTO



KFO\_116A  
SATYNA/CHROM

36,60 NETTO  
45,02 BRUTTO



KFO\_112A  
SATYNA/CHROM

36,60 NETTO  
45,02 BRUTTO



KFO\_115A  
SATYNA/CHROM

36,60 NETTO  
45,02 BRUTTO



KFO\_113A  
SATYNA/CHROM

41,50 NETTO  
51,05 BRUTTO



KFO\_114A  
SATYNA/CHROM

36,60 NETTO  
45,02 BRUTTO





KSP\_111A  
SATYNA/CHROM

32,50 NETTO  
39,98 BRUTTO



KSP\_112A  
SATYNA/CHROM

32,50 NETTO  
39,98 BRUTTO



KSP\_113A  
SATYNA/CHROM

38,50 NETTO  
47,36 BRUTTO

cechy wspólne:



2L POWIERZCHNIA  
SIŁ MECHANIZM



KOMPAKTOWY  
WYMIAR



CEKAWY  
WZÓR



**PALEO**

Klamka na szyldzie długim



CLASSIC  
LINE



LATWY  
MONTAŻ



WYKONANE  
Z ALUMINIUM

cechy wspólne:



GWARANCJA  
ZŁ POWIERZCHNIA  
SIŁ MECHANIZMU



KOMPAKTYWNY  
WYMIAR



CEKAWY  
WZÓR

# RITA



Klamka na szyldzie długim



CLASSIC  
LINE



ŁATWY  
MONTAŻ



WYKONANE  
Z ALUMINIUM



NOWOŚĆ



KRI\_OM1A  
CHROM MAT

33,50 NETTO  
41,21 BRUTTO



KRI\_OM2A  
CHROM MAT

33,50 NETTO  
41,21 BRUTTO



KRI\_OM3A  
CHROM MAT

38,00 NETTO  
46,74 BRUTTO



KRI\_OM4A  
CHROM MAT

33,50 NETTO  
41,21 BRUTTO



KRI\_311A  
SATYNA

38,67 NETTO  
47,56 BRUTTO



KRI\_312A  
SATYNA

38,67 NETTO  
47,56 BRUTTO



KRI\_313A  
SATYNA

42,83 NETTO  
52,68 BRUTTO



KRI\_314A  
SATYNA

38,67 NETTO  
47,56 BRUTTO

RITA



cechy wspólne:



GWARANCJA  
ZŁ POWIERZCHNIA  
SIŁ MECHANICZNY



KOMPAKTYWNY  
WYMIAR



CEKAWY  
WZÓR

# PARVA



Klamka na szyldzie długim



CLASSIC  
LINE



ŁATWY  
MONTAŻ



POLSKI  
PROJEKT



WYKONANE  
Z ALUMINIUM



KRV\_111A  
SATYNA/CHROM

42,00 NETTO  
51,66 BRUTTO



KRV\_112A  
SATYNA/CHROM

42,00 NETTO  
51,66 BRUTTO



KRV\_113A  
SATYNA/CHROM

50,00 NETTO  
61,50 BRUTTO



KRV\_114A  
SATYNA/CHROM

42,00 NETTO  
51,66 BRUTTO

PARVA



cechy wspólne:



GWARANCJA  
ZŁ POWIERZCHNIA  
SIŁ MECHANIZMU



KOMPAKTYWY  
WYMIAR



CEKAWY  
WZÓR

# PRIMA



Klamka na szyldzie długim



CLASSIC  
LINE



LĄTWO  
MONTAŻ



POLSKI  
PROJEKT



WYKONANE  
Z ALUMINIUM



KPR\_111A  
SATYNA/CHROM

41,00 NETTO  
50,43 BRUTTO



KPR\_115A  
SATYNA/CHROM

41,00 NETTO  
50,43 BRUTTO



KPR\_113A  
SATYNA/CHROM

49,00 NETTO  
60,27 BRUTTO



KPR\_112A  
SATYNA/CHROM

41,00 NETTO  
50,43 BRUTTO



KPR\_116A  
SATYNA/CHROM

41,00 NETTO  
50,43 BRUTTO



KPR\_114A  
SATYNA/CHROM

41,00 NETTO  
50,43 BRUTTO



KPR\_411A  
PATYNA

41,00 NETTO  
50,43 BRUTTO



KPR\_412A  
PATYNA

41,00 NETTO  
50,43 BRUTTO



KPR\_413A  
PATYNA

49,00 NETTO  
60,27 BRUTTO



KPR\_414A  
PATYNA

41,00 NETTO  
50,43 BRUTTO

# PRIMA



cechy wspólne:



GWARANCJA  
ZŁ POWIERZCHNIA  
SIŁ MECHANIZM



KOMPAKTYWY  
WYMIAR



CEKAWY  
WZÓR

# QUBIK



Klamka na szyldzie długim



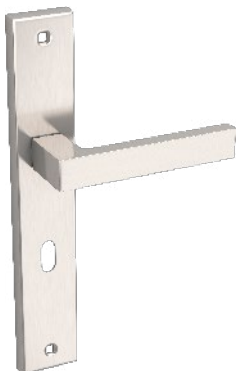
CLASSIC  
LINE



ŁATWY  
MONTAŻ



WYKONANE  
Z ALUMINIUM



KGQ\_311A  
SATYNA

35,25 NETTO  
43,36 BRUTTO



KGQ\_312A  
SATYNA

35,25 NETTO  
43,36 BRUTTO



KGQ\_313A  
SATYNA

41,67 NETTO  
51,25 BRUTTO





↑ 73,004  
↓  
KGQ\_411A  
PATYNA

35,25 NETTO  
43,36 BRUTTO



↑ 73,004  
↓  
KGQ\_412A  
PATYNA

35,25 NETTO  
43,36 BRUTTO



↑ 73,004  
↓  
KGQ\_413A  
PATYNA

41,67 NETTO  
51,25 BRUTTO

QUBIK



cechy wspólne:



GWARANCJA  
ZŁ POWIERZCHNIA  
SIŁ MECHANICZNY



KOMPAKTYWY  
WYMIAR



CEKAWY  
WZÓR

# RETRO



Klamka na szyldzie długim



CLASSIC  
LINE



ŁATWY  
MONTAZ



WYKONANE  
Z ALUMINIUM



prawa  KCR\_422A  
PATYNA

50,00 NETTO  
61,50 BRUTTO

lewa  KCR\_432A  
PATYNA

50,00 NETTO  
61,50 BRUTTO



 KCR\_411A  
PATYNA

40,00 NETTO  
49,20 BRUTTO

 KCR\_416A  
PATYNA

40,00 NETTO  
49,20 BRUTTO



 KCR\_413A  
PATYNA

46,80 NETTO  
57,56 BRUTTO



 KCR\_412A  
PATYNA

40,00 NETTO  
49,20 BRUTTO

 KCR\_415A  
PATYNA

40,00 NETTO  
49,20 BRUTTO



KPR\_414A  
PATYNA

40,00 NETTO  
49,20 BRUTTO



↑ 72MM  
↓ KGO\_411A  
PATYNA

35,64 NETTO  
43,84 BRUTTO

↑ 90MM  
↓ KGO\_416A  
PATYNA

35,64 NETTO  
43,84 BRUTTO



↑ 72MM  
↓ KGO\_413A  
PATYNA

40,12 NETTO  
49,35 BRUTTO



↑ 72MM  
↓ KGO\_412A  
PATYNA

35,64 NETTO  
43,84 BRUTTO

↑ 90MM  
↓ KGO\_415A  
PATYNA

35,64 NETTO  
43,84 BRUTTO



KGO\_414A  
PATYNA

35,64 NETTO  
43,84 BRUTTO

cechy wspólne:



2/5 LATA

2L POWIERZCHNIA  
5L MECHANIZM



KOMPAKTOWY  
WYMBAR



CEKAWY  
WZÓR



**RODOS**

Klamka na szyldzie długim



CLASSIC  
LINE



ŁATWY  
MONTAZ



AI  
ALUMINIUM

WYKONANE  
Z ALUMINIUM

cechy wspólne:



GWARANCJA  
ZŁ POWIERZCHNIA  
SIŁ MECHANIZMU



KOMPAKTYWNY  
WYMIAR



CIEKAWY  
WZÓR

# STILO



Klamka na szyldzie długim



CLASSIC  
LINE



ŁATWY  
MONTAZ



WYKONANE  
Z ALUMINIUM



KCS\_411A  
PATYNA

47,00 NETTO  
57,81 BRUTTO



KCS\_416A  
PATYNA

47,00 NETTO  
57,81 BRUTTO



KCS\_412A  
PATYNA

47,00 NETTO  
57,81 BRUTTO



KCS\_415A  
PATYNA

47,00 NETTO  
57,81 BRUTTO



prawa



KCS\_422A  
PATYNA

59,00 NETTO  
72,57 BRUTTO

lewa



KCS\_432A  
PATYNA

59,00 NETTO  
72,57 BRUTTO



KCS\_413A  
PATYNA

56,00 NETTO  
68,88 BRUTTO



KCS\_414A  
PATYNA

47,00 NETTO  
57,81 BRUTTO



cechy wspólne:



ZŁ POWIERZCHNIA  
SIŁ MECHANIZM



KOMPAKTOWY  
WYMIAR



CEKAWY  
WZÓR



**TIMOR**

Klamka na szyldzie długim



CLASSIC  
LINE



EASY



LĄTWE  
MONTAŻ



WYKONANE  
Z ALUMINIUM



KMT\_111A  
SATYNA

35,40 NETTO  
43,54 BRUTTO



KMT\_112A  
SATYNA

35,40 NETTO  
43,54 BRUTTO



KMT\_113A  
SATYNA

40,12 NETTO  
49,35 BRUTTO

KMT\_114A  
SATYNA

35,40 NETTO  
43,54 BRUTTO



KUCHINOX

# KLAMKI ZEWNĘTRZNE

cechy wspólne:



GWARANCJA  
ZŁ POWIERZCHNIA  
SIŁ MECHANICZNY



KOMPAKTYWNY  
WYMIAR



CEKAWY  
WZÓR

# AURIS



Klamka na szyldzie długim



CLASSIC  
LINE



ŁATWY  
MONTAŻ



WYKONANE  
Z ALUMINIUM



KZA\_112A  
SATYNA/CHROM

85,18 NETTO  
104,77 BRUTTO

SZYLDY POWIĄZANE:  
LZ1\_102A



KZA\_4M2A  
PATYNA MAT

85,18 NETTO  
104,77 BRUTTO

SZYLDY POWIĄZANE:  
LZ1\_4M2A





cechy wspólne:



2/5  
LATA

2L POWIERZCHNIA  
5L MECHANIZM



KOMPAKTOWY  
WYMIAR



CEKAWY  
WZÓR



## BARON

Klamka na szyldzie długim,  
klamko-pochwyty na szyldzie długim



CLASSIC  
LINE



EASY

LATWY  
MONTAŻ



AI  
WYKONANE  
Z ALUMINIUM



KGR\_915A  
CZARNE

40,00 NETTO  
49,20 BRUTTO



klamko-pochwyty

LEWY



KGR\_935A  
CZARNE

42,38 NETTO  
52,13 BRUTTO



klamko-pochwyty

PRAWY



KGR\_925A  
CZARNE

42,38 NETTO  
52,13 BRUTTO

cechy wspólne:



## ERNA



Klamka na szyldzie długim



KZE\_512L lewa  
KZE\_512P prawa

PATYNA

34,00 NETTO  
41,82 BRUTTO

## FIONA



Klamka na szyldzie długim



KZB\_312L lewa  
KZB\_312P prawa

SATYNA

39,50 NETTO  
48,59 BRUTTO



klamko-pochwyty



KZE\_312L lewa  
KZF\_312P prawa



KZF\_315L lewa  
KZF\_315P prawa



KZF\_318L lewa  
KZF\_318P prawa

SZYLDY POWIĄZANE: SATYNA ANODOWANA 135,00 NETTO  
LZ3\_302A 166,05 BRUTTO



KZE\_412L lewa  
KZF\_412P prawa

SZYLDY POWIĄZANE: PATYNA ANODOWANA 137,00 NETTO  
LZ3\_402A 168,51 BRUTTO



KZE\_912L lewa  
KZF\_912P prawa

SZYLDY POWIĄZANE: CZARNE ANODOWANE 135,00 NETTO  
LZ3\_902A 166,05 BRUTTO



KZF\_332L lewa  
KZF\_332P prawa

SZYLDY POWIĄZANE: SATYNA ANODOWANA 134,00 NETTO  
LZ3\_302A 164,82 BRUTTO



KZF\_432L lewa  
KZF\_432P prawa

SZYLDY POWIĄZANE: PATYNA ANODOWANA 136,00 NETTO  
LZ3\_402A 167,28 BRUTTO

cechy wspólne:



2L POWIERZCHNIA  
5L MECHANIZM



KOMPAKTOWY  
WYMIAR



CEKAWY  
WZÓR



## FLOKO

Klamka na sztyldzie długim



CLASSIC  
LINE



LATWY  
MONTAZ



WYKONANE  
Z ALUMINIUM

cechy wspólne:

2/2  
LATA

GWARANCJA  
ZŁ POWIERZCHNIA  
ZŁ MECHANIZM



KOMPAKTOWY  
WYBÓR



CEKAWY  
WZÓR

# FRIDA



Klamka na szyldzie długim



ECONOMY  
LINE



LATWY  
MONTAŻ



WYKONANE  
Z ALUMINIUM



KZC\_312L lewa  
KZC\_312P prawa

SATYNA

38,58 NETTO  
47,45 BRUTTO



KZC\_412L lewa  
KZC\_412P prawa

PATYNA

38,58 NETTO  
47,45 BRUTTO

# GALA



Klamka na szyldzie długim



ECONOMY  
LINE



LATWY  
MONTAŻ



WYKONANE  
Z ALUMINIUM



KZG\_312L lewa  
KZG\_312P prawa

SATYNA

39,00 NETTO  
47,97 BRUTTO



KZI\_312L lewa  
KZI\_312P prawa

SATYNA

32,00 NETTO  
39,36 BRUTTO



KGR\_M15S



KGR\_M85S



KGR\_M92S

CZARNE

38,21 NETTO  
47,00 BRUTTO



KGR\_M35S

CZARNE

klamko-pochwyty

41,47 NETTO  
51,01 BRUTTO



KGR\_M65S

CZARNE

44,85 NETTO  
55,17 BRUTTO

cechy wspólne:



GWARANCJA  
2L POWIERZCHNIA  
2L MECHANEM



KOMPAKTOWY  
WYMIAR



CIEKAWY  
WZÓR



## IRMA

Klamka na szyldzie długim



ECONOMY  
LINE



LATWY  
MONTAZ



WYKONANE  
Z ALUMINIUM



## MAGNAT

Klamka na szyldzie długim



ECONOMY  
LINE



LATWY  
MONTAZ



WYKONANE  
Z ALUMINIUM

cechy wspólne:



GWARANCJA  
ZŁ POWIERZCHNIĄ  
SIŁ MECHANICZNY



KOMPAKTYWY  
WYMIAR



CEKAWY  
WZÓR

## QUALIA



Klamka na szyldzie długim



CLASSIC  
LINE



ŁATWY  
MONTAZ



WYKONANE  
Z ALUMINIUM



KZQ\_312L lewa  
KZQ\_312P prawa

SZYLDY POWIĄZANE:  
LZ2\_302S SATYNA

104,00 NETTO  
127,92 BRUTTO



KZQ\_4M2L lewa  
KZQ\_4M2P prawa

SZYLDY POWIĄZANE:  
LZ2\_4M2S PATYNA MAT

104,00 NETTO  
127,92 BRUTTO

## SEZAM



Klamka na szyldzie długim  
Klamko-pochwyty na szyldzie  
długim  
Pochwyty-pochwyty na szyldzie  
długim



ECONOMY  
LINE



ŁATWY  
MONTAZ



WYKONANE  
Z ALUMINIUM



KKS\_912A  
KKS\_915A



CZARNE

42,51 NETTO  
52,29 BRUTTO



KKS\_922A  
KKS\_925A



CZARNE

42,51 NETTO  
52,29 BRUTTO



KKS\_962A  
KKS\_965A



CZARNE

43,75 NETTO  
53,81 BRUTTO



Klamka Sezam

cechy wspólne:



2L POWIERZCHNIA  
5L MECHANIZM



KOMPAKTOWY  
WYMIAR



CEKAWY  
WZÓR



**VENTUS**

Klamka na szyldzie długim



CLASSIC  
LINE



ŁATWY  
MONTAZ



WYKONANE  
Z ALUMINIUM



KZV\_112L lewa  
KZV\_112P prawa

SZYLDY POWIĄZANE: SATYNA/CHROM 94,00 NETTO  
LZ2\_302S 115,62 BRUTTO





KUCHINOX

# SZYLDY



## SZYLDY KWADRATOWE

Szyld dzielony

Rodzaj przebiecia:  
KLUCZ



LK1\_301S

SATYNA

19,10 NETTO  
23,49 BRUTTO



LK1\_401S

PATYNA

19,10 NETTO  
23,49 BRUTTO



LK2\_201A

STAL NIERDZEWNA

10,00 NETTO  
12,30 BRUTTO

Rodzaj przebiecia:  
WKŁADKA



LK1\_302S

SATYNA

19,10 NETTO  
23,49 BRUTTO



LK1\_402S

PATYNA

19,10 NETTO  
23,49 BRUTTO



LK2\_202A

STAL NIERDZEWNA

10,00 NETTO  
12,30 BRUTTO

Rodzaj przebiecia:  
WC



LK1\_303S

SATYNA

24,00 NETTO  
29,52 BRUTTO



LK1\_403S

PATYNA

24,00 NETTO  
29,52 BRUTTO



LK2\_203A

STAL NIERDZEWNA

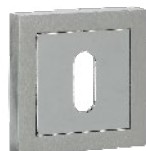
31,00 NETTO  
38,13 BRUTTO

Rodzaj przebicia:  
KLUCZ



LK2\_001B  
CHROM

18,30 NETTO  
22,51 BRUTTO



LK2\_101B  
SATYNA/CHROM

18,30 NETTO  
22,51 BRUTTO



LK2\_301B  
SATYNA

18,30 NETTO  
22,51 BRUTTO

Rodzaj przebicia:  
WKŁADKA



LK2\_002B  
CHROM

18,30 NETTO  
22,51 BRUTTO



LK2\_102B  
SATYNA/CHROM

18,30 NETTO  
22,51 BRUTTO



LK2\_302B  
SATYNA

18,30 NETTO  
22,51 BRUTTO

Rodzaj przebicia:  
WC



LK2\_003B  
CHROM

25,50 NETTO  
31,37 BRUTTO



LK2\_103B  
SATYNA/CHROM

25,50 NETTO  
31,37 BRUTTO



LK2\_303B  
SATYNA

25,50 NETTO  
31,37 BRUTTO



## SZYLDY KWADRATOWE

Szyld dzielony

Rodzaj przebiecia:  
KLUCZ



LK2\_501B  
GRAFIT/CHROM

18,30 NETTO  
22,51 BRUTTO



LK2\_401B  
PATYNA

18,30 NETTO  
22,51 BRUTTO



LK2\_901A  
CZARNE

18,30 NETTO  
22,51 BRUTTO

Rodzaj przebiecia:  
WKŁADKA



LK2\_502B  
GRAFIT/CHROM

18,30 NETTO  
22,51 BRUTTO



LK2\_402B  
PATYNA

18,30 NETTO  
22,51 BRUTTO



LK2\_902A  
CZARNE

18,30 NETTO  
22,51 BRUTTO

Rodzaj przebiecia:  
WC



LK2\_503B  
GRAFIT/CHROM

25,50 NETTO  
31,37 BRUTTO



LK2\_403B  
PATYNA

25,50 NETTO  
31,37 BRUTTO



LK2\_903A  
CZARNE

25,50 NETTO  
31,37 BRUTTO

Rodzaj przebiecia:  
KLUCZ



LK3\_301S

SATYNA

19,90 NETTO  
24,48 BRUTTO

Rodzaj przebiecia:  
WKŁADKA



LK3\_302S

SATYNA

19,90 NETTO  
24,48 BRUTTO

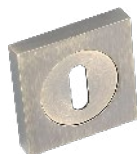
Rodzaj przebiecia:  
WC



LK3\_303S

SATYNA

26,50 NETTO  
32,60 BRUTTO



LK3\_401S

PATYNA

19,90 NETTO  
24,48 BRUTTO



LK3\_402S

PATYNA

19,90 NETTO  
24,48 BRUTTO



LK3\_403S

PATYNA

26,50 NETTO  
32,60 BRUTTO



LK4\_101S

SATYNA/CHROM

19,18 NETTO  
23,59 BRUTTO



LK4\_102S

SATYNA/CHROM

19,18 NETTO  
23,59 BRUTTO



LK4\_103S

SATYNA/CHROM

25,39 NETTO  
31,23 BRUTTO

cechy wspólne:

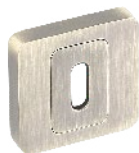
2  
LATA

## SZYLDY KWADRATOWE

Szyld dzielony

WWW.KUCHINOX.PL

Rodzaj przebiecia:  
KLUCZ



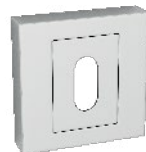
LK4\_401S  
PATYNA

19,18 NETTO  
23,59 BRUTTO



LK4\_501A  
GRAFIT/CHROM

20,00 NETTO  
24,60 BRUTTO



LK5\_001A  
CHROM

20,90 NETTO  
25,71 BRUTTO

Rodzaj przebiecia:  
WKŁADKA



LK4\_402S  
PATYNA

19,18 NETTO  
23,59 BRUTTO



LK4\_502A  
GRAFIT/CHROM

20,00 NETTO  
24,60 BRUTTO



LK5\_002A  
CHROM

20,90 NETTO  
25,71 BRUTTO

Rodzaj przebiecia:  
WC



LK4\_403S  
PATYNA

25,39 NETTO  
31,23 BRUTTO



LK4\_503A  
GRAFIT/CHROM

26,05 NETTO  
32,04 BRUTTO



LK5\_003A  
CHROM

28,20 NETTO  
34,69 BRUTTO

Rodzaj przebiecia:  
KLUCZ



LK5\_101A

SATYNA/CHROM

20,90 NETTO  
25,71 BRUTTO



LK5\_301A

SATYNA

20,90 NETTO  
25,71 BRUTTO



LK5\_501A

GRAFIT/CHROM

22,00 NETTO  
27,06 BRUTTO

Rodzaj przebiecia:  
WKŁADKA



LK5\_102A

SATYNA/CHROM

20,90 NETTO  
25,71 BRUTTO



LK5\_302A

SATYNA

20,90 NETTO  
25,71 BRUTTO



LK5\_502A

GRAFIT/CHROM

22,00 NETTO  
27,06 BRUTTO

Rodzaj przebiecia:  
WC



LK5\_103A

SATYNA/CHROM

28,20 NETTO  
34,69 BRUTTO



LK5\_303A

SATYNA

28,20 NETTO  
34,69 BRUTTO



LK5\_503A

GRAFIT/CHROM

29,00 NETTO  
35,67 BRUTTO

cechy wspólne:

2  
LATA

## SZYLDY KWADRATOWE

Szyld dzielony

WWW.KUCHINOX.PL

Rodzaj przebiecia:  
KLUCZ



LK5\_601A

BIAŁE

18,50 NETTO  
22,76 BRUTTO

Rodzaj przebiecia:  
WKŁADKA



LK5\_602A

BIAŁE

18,50 NETTO  
22,76 BRUTTO

Rodzaj przebiecia:  
WC



LK5\_603A

BIAŁE

23,95 NETTO  
29,46 BRUTTO



LK5\_901A

CZARNE

18,50 NETTO  
22,76 BRUTTO



LK5\_902A

CZARNE

18,50 NETTO  
22,76 BRUTTO



LK5\_903A

CZARNE

23,95 NETTO  
29,46 BRUTTO





Rodzaj przebiecia:  
KLUCZ



LO1\_B01A

STARA STAL

21,00 NETTO  
25,83 BRUTTO



LO1\_001S

CHROM

15,80 NETTO  
19,43 BRUTTO



LO1\_101S

SATYNA/CHROM

16,80 NETTO  
20,66 BRUTTO

Rodzaj przebiecia:  
WKŁADKA



LO1\_B02A

STARA STAL

21,00 NETTO  
25,83 BRUTTO



LO1\_002S

CHROM

15,80 NETTO  
19,43 BRUTTO



LO1\_102S

SATYNA/CHROM

16,80 NETTO  
20,66 BRUTTO

Rodzaj przebiecia:  
WC



LO1\_B03A

STARA STAL

27,00 NETTO  
33,21 BRUTTO



LO1\_003S

CHROM

23,50 NETTO  
28,91 BRUTTO



LO1\_103S

SATYNA/CHROM

24,80 NETTO  
30,50 BRUTTO

## SZYLDY OKRĄGŁE

Szydł dzielony



## SZYLDY OKRĄGŁE

Szyld dzielony

Rodzaj przebiecia:  
KLUCZ



LO1\_201S  
STAL NIERDZEWNA 8,70 NETTO  
10,70 BRUTTO



LO1\_301S  
SATYNA 13,85 NETTO  
17,04 BRUTTO



LO1\_0M1A  
CHROM MAT 13,85 NETTO  
17,04 BRUTTO

Rodzaj przebiecia:  
WKŁADKA



LO1\_202S  
STAL NIERDZEWNA 8,70 NETTO  
10,70 BRUTTO



LO1\_302S  
SATYNA 13,85 NETTO  
17,04 BRUTTO



LO1\_0M2A  
CHROM MAT 13,85 NETTO  
17,04 BRUTTO

Rodzaj przebiecia:  
WC



LO1\_203S  
STAL NIERDZEWNA 28,20 NETTO  
34,69 BRUTTO



LO1\_303S  
SATYNA 22,59 NETTO  
27,79 BRUTTO



LO1\_0M3A  
CHROM MAT 22,59 NETTO  
27,79 BRUTTO

Rodzaj przebiecia:  
KLUCZ



LO1\_3M1S

SATYNA MAT

13,85 NETTO  
17,04 BRUTTO



LO1\_401S

PATYNA

13,85 NETTO  
17,04 BRUTTO



LO1\_4M1A

PATYNA MAT

13,85 NETTO  
17,04 BRUTTO

Rodzaj przebiecia:  
WKŁADKA



LO1\_3M2S

SATYNA MAT

13,85 NETTO  
17,04 BRUTTO



LO1\_402S

PATYNA

13,85 NETTO  
17,04 BRUTTO



LO1\_4M2A

PATYNA MAT

13,85 NETTO  
17,04 BRUTTO

Rodzaj przebiecia:  
WC



LO1\_3M3S

SATYNA MAT

22,59 NETTO  
27,79 BRUTTO



LO1\_403S

PATYNA

22,59 NETTO  
27,79 BRUTTO



LO1\_4M3A

PATYNA MAT

22,59 NETTO  
27,79 BRUTTO

cechy wspólne:

2  
LATA

## SZYLDY OKRĄGŁE

Szyld dzielony

WWW.KUCHINOX.PL

Rodzaj przebiecia:  
KLUCZ



LO2\_001S

CHROM

12,45 NETTO  
15,31 BRUTTO



LO2\_301S

SATYNA

12,45 NETTO  
15,31 BRUTTO



LO2\_401S

PATYNA

12,45 NETTO  
15,31 BRUTTO

Rodzaj przebiecia:  
WKŁADKA



LO2\_002S

CHROM

12,45 NETTO  
15,31 BRUTTO



LO2\_302S

SATYNA

12,45 NETTO  
15,31 BRUTTO



LO2\_402S

PATYNA

12,45 NETTO  
15,31 BRUTTO

Rodzaj przebiecia:  
WC



LO2\_003S

CHROM

21,60 NETTO  
26,57 BRUTTO



LO2\_303S

SATYNA

21,60 NETTO  
26,57 BRUTTO



LO2\_403S

PATYNA

21,60 NETTO  
26,57 BRUTTO

Rodzaj przebiecia:  
KLUCZ



LO3\_301A

SATYNA

11,90 NETTO  
14,64 BRUTTO

Rodzaj przebiecia:  
WKŁADKA



LO3\_302A

SATYNA

11,90 NETTO  
14,64 BRUTTO

Rodzaj przebiecia:  
WC



LO3\_303A

SATYNA

16,80 NETTO  
20,66 BRUTTO



LO3\_401A

PATYNA

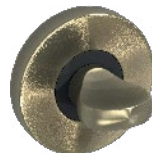
11,90 NETTO  
14,64 BRUTTO



LO3\_402A

PATYNA

11,90 NETTO  
14,64 BRUTTO



LO3\_403A

PATYNA

16,80 NETTO  
20,66 BRUTTO



OPEN

Rodzaj przebicia:  
WKŁADKA



LZ1\_102A  
SATYNA/CHROM

34,00 NETTO  
41,82 BRUTTO



LZ1\_4M2A  
PATYNA MAT

34,00 NETTO  
41,82 BRUTTO



LZ2\_302S  
SATYNA

48,00 NETTO  
59,04 BRUTTO



LZ2\_4M2S  
PATYNA MAT

48,00 NETTO  
59,04 BRUTTO



LZ3\_302A  
SATYNA  
ANODOWANA

57,00 NETTO  
70,11 BRUTTO



LZ3\_402A  
PATYNA  
ANODOWANA

59,00 NETTO  
72,57 BRUTTO



LZ3\_902A  
CZARNE  
ANODOWANE

57,00 NETTO  
70,11 BRUTTO



LZ4\_302A  
SATYNA

14,00 NETTO  
17,22 BRUTTO



LZ4\_402A  
PATYNA

14,00 NETTO  
17,22 BRUTTO



LZ5\_102A  
SATYNA/CHROM

14,00 NETTO  
17,22 BRUTTO

## ZESTAWY

Zestaw montażowy do klamek  
z trzpieniem



LZM\_310A  
95 MM SATYNA

3,70 NETTO  
4,55 BRUTTO

LZM\_410A  
95 MM PATYNA

3,70 NETTO  
4,55 BRUTTO

LZM\_320A  
120 MM SATYNA

4,00 NETTO  
4,92 BRUTTO

LZM\_420A  
120 MM PATYNA

4,00 NETTO  
4,92 BRUTTO





KUCHINOX

# AKCESORIA



## ODBOJNIKI

Odbojniki drzwiowe



LAO\_324M

SATYNA

17,40 NETTO  
21,40 BRUTTO

WOLNOSTOJĄCY



LAO\_311M

SATYNA

8,40 NETTO  
10,33 BRUTTO

RODZAJ MONTAŻU: TAŚMA



LAO\_312M

SATYNA

7,70 NETTO  
9,47 BRUTTO

RODZAJ MONTAŻU: ŚRUBY



LAO\_342A

SATYNA

9,00 NETTO  
11,07 BRUTTO

RODZAJ MONTAŻU: ŚRUBY



LAO\_334A

SATYNA

21,00 NETTO  
25,83 BRUTTO

WOLNOSTOJĄCY



LAO\_424M

PATYNA

17,40 NETTO  
21,40 BRUTTO

LAO\_411M

PATYNA

8,40 NETTO  
10,33 BRUTTO

RODZAJ MONTAŻU: TAŚMA



LAO\_412M

PATYNA

7,70 NETTO  
9,47 BRUTTO

RODZAJ MONTAŻU: ŚRUBY



LAO\_442A

PATYNA

9,00 NETTO  
11,07 BRUTTO

RODZAJ MONTAŻU: ŚRUBY



LAO\_434A

PATYNA

21,00 NETTO  
25,83 BRUTTO

WOLNOSTOJĄCY



LAO\_735M

TRANSPARENTNE

2,10 NETTO  
2,58 BRUTTO

NA KLAMKĘ DRZWIOWĄ



LAO\_352A

SATYNA

9,60 NETTO  
11,81 BRUTTO

RODZAJ MONTAŻU: ŚRUBY



LAO\_512M

GRAFIT

8,00 NETTO  
9,84 BRUTTO

RODZAJ MONTAŻU: ŚRUBY

blister	KOD	TBA_013M	TBA_023M	TBA_033M	TBA_043M	TBA_063M	TBA_083M	TBA_093M
		20 mm	25 mm	30 mm	40 mm	50 mm	60 mm	75 mm
	CENA netto	4,20	4,30	5,20	6,15	8,95	12,00	15,60
	brutto	5,17	5,29	6,40	7,56	11,01	14,76	19,19

blister	karton	KOD	TBA_313K	TBA_323K	TBA_333K	TBA_353K	TBA_363K	TBA_373K	TBA_393K
			20 mm	25 mm	30 mm	40 mm	50 mm	60 mm	75 mm
		CENA netto	2,40	2,65	3,95	4,20	7,05	10,10	14,50
	brutto	2,95	3,26	4,86	5,17	8,67	12,42	17,84	

KOD	TBA_313M	TBA_323M	TBA_333M	TBA_353M	TBA_363M	TBA_373M	TBA_393M
CENA netto	2,95	3,10	3,95	4,35	7,15	9,85	12,60
brutto	3,63	3,81	4,86	5,35	8,79	12,12	15,50

## MOSIĄDZ



TBA\_013M



TBA\_023M



TBA\_033M



TBA\_043M



TBA\_063M



TBA\_083M



TBA\_093M

## SZARE



TBA\_313K  
TBA\_313M



TBA\_323K  
TBA\_323M



TBA\_333K  
TBA\_333M



TBA\_353K  
TBA\_353M



TBA\_363K  
TBA\_363M



TBA\_373K  
TBA\_373M



TBA\_393K  
TBA\_393M

cechy wspólne:

2  
LATA

## KŁÓDKI

Kłódki żelazne  
3 klucze

2  
LATA

## WKŁADKI

Wkładki bębnowe  
cylinder mosiądz,  
korpus żeliwny



Wykończenie: mosiądz  
3 klucze

KOD	WBB_022M	WBB_023M	WBB_025M	WBB_033M	WBB_035M
Wymiary:	30x30 mm	35x30 mm	30x40 mm	35x35 mm	35x40 mm
CENA netto	12,75	13,53	14,63	14,63	15,43
brutto	15,68	16,64	17,99	17,99	18,98



Wykończenie: nikiel  
3 klucze

KOD	WBB_322N	WBB_323N	WBB_325N	WBB_327N	WBB_333N
Wymiary:	30x30 mm	35x30 mm	30x40 mm	30x50 mm	35x35 mm
CENA netto	13,86	14,57	15,64	17,86	15,64
brutto	17,05	17,92	19,24	21,97	19,24
KOD	WBB_335N	WBB_348N			
Wymiary:	35x40 mm	45x50 mm			
CENA netto	16,43	22,00			
brutto	20,21	27,06			



Zestaw 2 wkładek w systemie 1 klucza  
Wykończenie: nikiel  
6 kluczy

KOD	WB2_325A	WB2_325B
Wymiary:	30x40 mm	30x40 mm
	30Gx40 mm	30x40G mm
CENA netto	33,00	33,00
brutto	40,59	40,59



Wykończenie: nikiel  
5 kluczy + karta kodowa

KOD	WLB_014N	WLB_022N	WLB_023N	WLB_025N	WLB_027N	WLB_033N
Wymiary:	26x36 mm	30x30 mm	30x35 mm	30x40 mm	30x50 mm	35x35 mm
CENA netto	34,07	33,42	34,74	36,27	39,35	36,27
brutto	41,91	41,11	42,73	44,61	48,40	44,61

## WKŁADKI

Wkładki bębnekowe mosiężne



Wkładka bębnekowa mosiężna dwustronna z gałką  
Wykończenie: nikiel  
5 kluczy + karta kodowa

KOD	WLA_014N	WLA_022N	WLA_023N	WLA_025N	WLA_027N	WLA_033N
Wymiary:	26x36G mm	30x30G mm	30x35G mm	30x40G mm	30x50G mm	35x35G mm
CENA netto	37,82	37,37	38,70	40,00	43,09	40,00
brutto	46,52	45,97	47,60	49,20	53,00	49,20

cechy wspólne:

WWW.KUCHINOX.PL

2  
LATA

## SKRZYNKI

Skrzynki pocztowe



FLORES  
UFA\_042C  
320x250x80 MM  
BRAZOWO/BIAŁE

FLORES BIS  
UFB\_042C  
360x295x80 MM  
BRAZOWO/BIAŁE

120,00 NETTO  
147,60 BRUTTO

141,00 NETTO  
173,43 BRUTTO



COLIBRI  
UKB\_022G  
430x253x86 MM  
SREBRNO/CZARNE

FOLK  
ULA\_011G  
375x360x80 MM  
BRAZOWO/BIAŁE

LETERO  
UCA\_044C  
300x220x70 MM  
BRAZOWE

120,0 NETTO  
147,60 BRUTTO

141,00 NETTO  
173,43 BRUTTO

81,00 NETTO  
99,63 BRUTTO



RONDINO  
URA\_012C  
320x250x80 MM  
BRĄZOWO/BIAŁE

120,00 NETTO  
147,60 BRUTTO



RONDINO BIS  
URB\_012C  
360x295x80 MM  
BRĄZOWO/BIAŁE

141,00 NETTO  
173,43 BRUTTO



TATTOO  
UTA\_033C  
320x250x80 MM  
BRĄZOWO/BIAŁE

120,00 NETTO  
147,60 BRUTTO



TATTOO BIS  
UTB\_033C  
360x295x80 MM  
BRĄZOWO/BIAŁE

141,00 NETTO  
173,43 BRUTTO

## WIZJERY

Wizjery elektroniczne z kamerą na podczerwień  
Kąt widzenia 110 stopni  
Źródło zasilania baterie 4xAAA



WWE\_200M  
EKRAN 2,8"  
SREBRNE/CZARNE

330,00 NETTO  
405,90 BRUTTO

WWE\_211M  
EKRAN 3,2"  
SREBRNE/CZARNE

355,00 NETTO  
436,65 BRUTTO





KUCHINOX

# WYPOSAŻENIE GARDEROBY PRZENOŚNE

## O ZALETACH GARDERÓB MOBILNYCH I STAŁYCH

Słowo garderoba najczęściej kojarzone jest z oddzielnym pomieszczeniem, w którym przechowujemy ubrania. Jednak zwrot ten oznacza także specjalne rodzaje mebli ustawiane w dowolnych miejscach. Te elementy wyposażenia dzielimy na mobilne (z możliwością łatwego przesuwania) i stałe. Poznajmy zalety każdego z powyższych rodzajów.

### GARDEROBY MOBILNE (NA KÓŁKACH)

To lekkie meble stworzone najczęściej z połączenia stali i tworzywa sztucznego, polecane do małych mieszkań, na działki, do akademików czy na plany zdjęciowe. Wyposażane są one w 4 koła, które po ustawieniu produktu w odpowiednim miejscu blokuje się za pomocą prostego mechanizmu. Najczęściej posiadają one jeden lub dwa drążki przeznaczone do wieszania ubrań, na których umieszcza się także np. wiszące, składane półki z włókniny przeznaczone do chowania obuwia.

Wspomniane drążki, w zależności od modelu garderoby, mogą być regulowane zarówno pod kątem długości, jak i wysokości położenia, dzięki czemu mebel bardzo łatwo dopasujemy do ilości posiadanych ubrań oraz wymiarów pomieszczenia. Ogromnym plusem jest tu także bardzo łatwe składanie całej konstrukcji, które zajmie zaledwie kilka minut.



Garderoba Rocco

## GARDEROBY STAŁE

Dzieli się na wolnostojące (np. Kuchinox DARIA) oraz te, które zaleca się przytwierdzać do ściany (np. Kuchinox XAWERY MAXI i MINI). Takie rozróżnienie dokonywane jest przede wszystkim ze względu na rozmiar mebli. Mniejsze, lżejsze modele można ustawiać w dowolnym miejscu pomieszczenia. Wyposażone są one np. w dwa drążki umieszczane na różnej wysokości oraz półki na buty czy ubrania złożone w kostkę.

Z kolei duże garderoby, na których będziemy układali znaczną ilość przedmiotów, dla pełnej stabilności lepiej ustawiać przy ścianie i przymocowywać do niej za pomocą dołączonych wkrętów. Posiadają one od kilku do nawet kilkunastu półek, szuflady oraz kilka drążków na ubrania. Jest to doskonałe rozwiązanie dla większych rodzin, potrzebujących posiadać dużą ilość miejsca na odzież i inne niezbędne przedmioty.



Garderoba Xawery

cechy wspólne:



WWW.KUCHINOX.PL

## COCO

Garderoba przenośna  
1700x550x420 mm  
1 drążek, 2 półki  
udźwieg drążka 5 kg  
udźwieg półki 5 kg



GKO\_710M  
CZARNE

71,00 NETTO  
87,33 BRUTTO



## CARLO

GKC\_810R 71,00 NETTO  
CHROM-CZARNE 87,33 BRUTTO



## HUGO

GKHA511R 77,00 NETTO  
SZARE 94,71 BRUTTO



## MARCO

GKE\_811M 68,00 NETTO  
CHROM/CZARNE 83,64 BRUTTO

cechy wspólne:



## CARLO

Garderoba przenośna  
1000-730x860x440 mm  
1 drążek  
udźwig 20 kg

## HUGO

Garderoba przenośna z półką  
i pokrowcem  
1500-710x420 mm  
1 drążek  
udźwig 15 kg

## MARCO

Garderoba przenośna  
850-1600x850-1500x400 mm  
1 drążek  
udźwig 15 kg

cechy wspólne:



WWW.KUCHINOX.PL

## MARCO BIS

Garderoba przenośna  
900-1600x1000-1730x430 mm  
2 drążki  
udźwig 2x15 kg

## PAULO

Garderoba przenośna  
950-1600x850-1300x420 mm  
1 drążek  
udźwig 15 kg

## PAULO BIS

Garderoba przenośna  
950-1600x850-1300x420 mm  
2 drążki  
udźwig 2x15 kg



### MARCO BIS

GKE\_816M

CHROM/CZARNE 111,00 NETTO  
136,53 BRUTTO



### PAULO

GKA\_210R

CHROM/CZARNE 60,00 NETTO  
73,80 BRUTTO



### PAULO BIS

GKA\_220R

CHROM/CZARNE 88,00 NETTO  
108,24 BRUTTO



Garderoba Marco BIS

## ROCCO

Garderoba przenośna  
900-1600x800x400 mm  
1 drążek  
udźwig 10 kg



**ROCCO**  
GKR\_810R  
CHROM/CZARNE

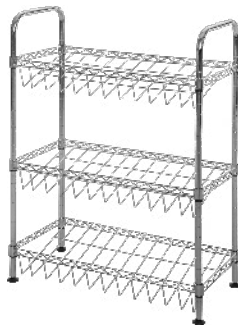
61,00 NETTO  
75,03 BRUTTO

cechy wspólne:

2  
LATA

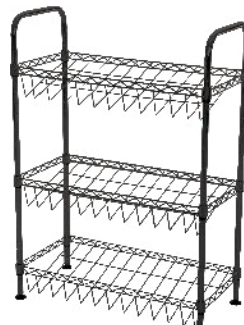
## TOLA

Stojaki na obuwie  
670x500x250 mm  
3 półki  
udźwig 40 kg



DGA\_021M  
CHROM

120,00 NETTO  
147,60 BRUTTO



DGA\_021M  
GRAFIT

104,00 NETTO  
127,92 BRUTTO

## TOLA BIS

Stojaki na obuwie  
850x750x250 mm  
4 półki  
udźwig 60 kg



DGA\_022M  
CHROM

170,00 NETTO  
209,10 BRUTTO



DGA\_422M  
GRAFIT

146,00 NETTO  
179,58 BRUTTO



# GARDEROBY STOJĄCE

## LOFT

Garderoba stojąca  
1400x540x465 mm  
1 drążek, 1 półka  
udźwig drążka 10 kg  
udźwig półki 5 kg

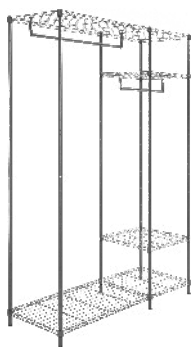


GKL\_710M  
CZARNE

150,00 NETTO  
184,50 BRUTTO



cechy wspólne:



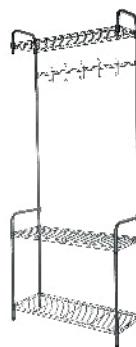
**DARIA**  
GGS\_910M  
GRAFIT

295,00 NETTO  
362,85 BRUTTO



**SYNTIA**  
GGD\_914M  
GRAFIT

191,00 NETTO  
234,93 BRUTTO



**ZOSIA BIS**  
GKZ\_753S  
GRAFIT

197,00 NETTO  
242,31 BRUTTO

## DARIA

Garderoba stojąca  
1800x1200x450 mm  
2 drążki  
4 półki  
udźwig drążka 10 kg  
udźwig półki 20 kg

## SYNTIA

Garderoba stojąca  
850x750x250 mm  
2 drążki, 2 półka  
udźwig drążka 14 kg  
udźwig półki 50 kg

## ZOSIA BIS

Garderoba stojąca  
1800x750x300 mm  
1 drążek, 3 półki  
udźwig drążka 10 kg  
udźwig półki 20 kg





GGX\_912S

SZARE

665,00 NETTO  
817,95 BRUTTO



GGX\_918S

SZARE

1 247,00 NETTO  
1 533,81 BRUTTO

cechy wspólne:

2  
LATA

## XAWERY MINI

System garderobiany  
2115x1218x550 mm  
2 drążek, 7 półek  
udźwig drążka 10 kg  
udźwig półki 20 kg

## XAWERY MAXI

System garderobiany  
2115x1800x550 mm  
2 drążki, 11 półek, 2 szuflady  
udźwig drążka 10 kg  
udźwig półki 20 kg

# AKCESORIA DO GARDEROBY





GPA\_300M

NIKIEL

39,00 NETTO  
47,97 BRUTTO



DBG\_500M

ZIEŁONE

8,00 NETTO  
9,84 BRUTTO



DGB\_600M

BIAŁE

8,00 NETTO  
9,84 BRUTTO



DGB\_700M

ZIEŁONE

8,00 NETTO  
9,84 BRUTTO

cechy wspólne:



## DRAŻEK

Drażek do szafy z regulowanym rozstawem 800-1300 mm udźwig 15 kg

## ORGANIZERY

Organizer na buty  
250X100X60-110 MM



Zeskanuj i zobacz ile zyskasz miejsca w swojej szafie.





Klamka Elika

Dystrybutor

# KUCHINOX

**KUCHINOX POLSKA SP. Z O.O. SP. K.**  
AL. KOŚCIUSZKI 1, 90-418 ŁÓDŹ

**BIURO OBSŁUGI KLIENTA**  
BOK@KUCHINOX.PL  
TEL.: (42) 715 41 33,  
FAX: (42) 632 93 82

[WWW.KUCHINOX.PL](http://WWW.KUCHINOX.PL)

